



VALSTYBINĖ  
KULTŪROS  
PAVELDO  
KOMISIJA

SAVIVALDYBIŲ VEIKLA  
KULTŪROS PAVELDO  
APSAUGOS SRITYJE 2018 m.

## KULTŪROS PAVELDO OBJEKTŲ SAVININKŲ SKATINIMO MECHANIZMAI



### **Mokesčių lengvatos**

Klaipėdos miesto savivaldybės taryba yra nustačiusi nekilnojamojo turto mokesčio lengvatų teikimą asmenims, vykdančiams Klaipėdos miesto istorinėse dalyse kompleksinį pastatų fasadų ar stogų tvarkymą.

### **Paveldotvarkos programa**

Kauno miesto savivaldybė nuo 2015 m. sėkmingai vykdo Paveldotvarkos programą, kuriai skiriamos lėšos kasmet vis didėja.

### **Atskirų objektų (ar jų dalių) tvarkybos darbų dalinis finansavimas**

Vilniaus miesto savivaldybė tikslingai skiria paramą senamiesčio daugiabūčių avarinės būklės balkonams ir kitiems fasadų elementams, kurie kelia pavojų praiveiams, tvarkyti.



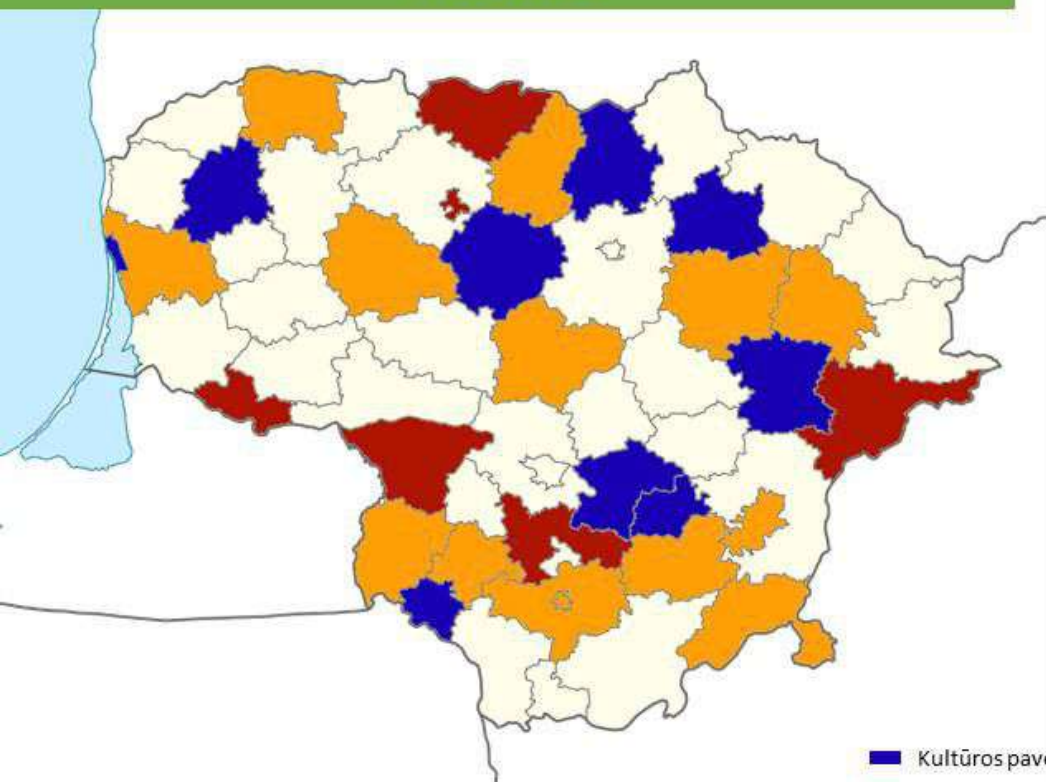
### **Žemės mokesčio lengvatos už į KVR įtrauktus žemės sklypus**

Valstybinė mokesčių inspekcija administruoja žemės mokesť.

Žemės mokesčių neapmokestinama „į KVR įrašytų archeologinių (išskyrus senamiesčių kultūrinius sluoksnius) ir memorialinių (neveikiančių kapinių ir laidojimo vietų) nekilnojamojo kultūros paveldo objektų teritorijų žemė, išskyrus minėtose teritorijose esančių užstatytų teritorijų, kelių ir vandenų užimtą žemę; į KVR įrašytų istorinių, architektūrinių ir dailės nekilnojamojo kultūros paveldo objektų teritorijų žemė kaimo vietovėse ir etnografinių kaimų teritorijose esančių etnografinių sodybų žemė“.

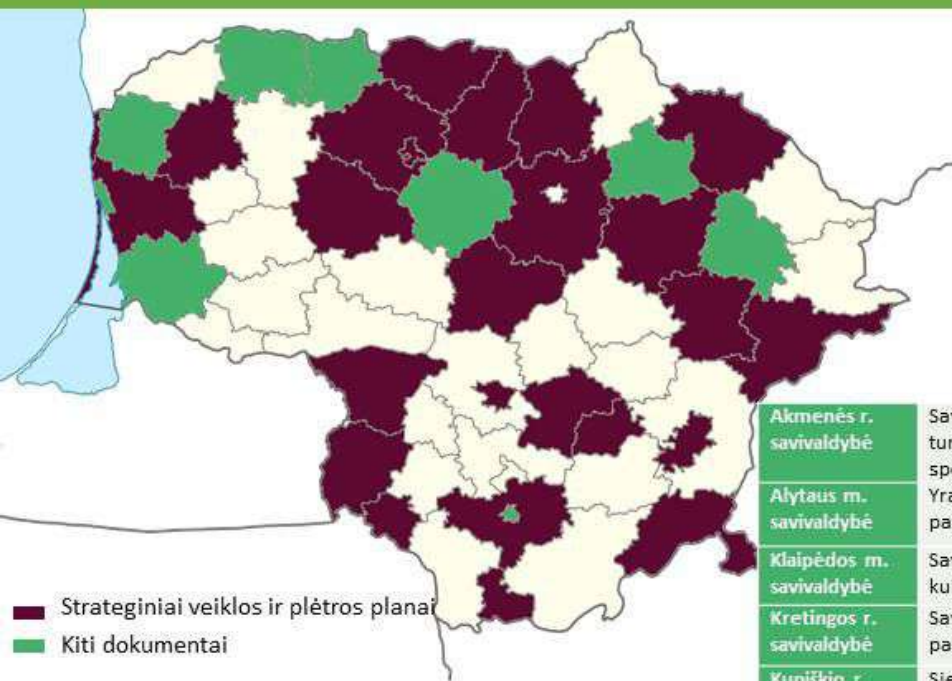
- Anykščių r. savivaldybė - 12 Eur
- Trakų r. savivaldybė - 14 Eur
- Kupiškio r. savivaldybė - 30 Eur
- Kaišiadorių r. savivaldybė - 102 Eur
- Vilniaus r. savivaldybė - 162 Eur
- Kauno m. savivaldybė - 204 Eur
- Palangos savivaldybė - 81.027 Eur

## PRIORITETAI



- Kultūros paveldo objekti
- Kultūros paveldo objektu grupēs
- Kultūros paveldo objektu ijsaugojimo darbai

## STRATEGINIAI DOKUMENTAI, KURIAIS VADOVAUJANTIS YRA FORMUOJAMA SAVIVALDYBĖJE ESANČIO KULTŪROS PAVELDO APSAUGA



### Akmenės r. savivaldybė

Savivaldybės administracija 2014 m. pasirengė Kultūros paveldo, turizmo, viešosios reklamos informacinės sistemos išdėstymo specialųjį planą

### Alytaus m. savivaldybė

Yra parengta savivaldybės paveldotvarkos programa, kurią turi patvirtinti savivaldybės taryba

### Klaipėdos m. savivaldybė

Savivaldybės užsakymu 2016 m. buvo parengta Klaipėdos miesto kultūros paveldo apsaugos strategija

### Kretingos r. savivaldybė

Savivaldybės taryba patvirtino Kretingos rajono savivaldybės kultūros paveldo apsaugos 2019-2021 m. programos priemones

### Kupiškio r. savivaldybė

Siekiant kontroliuoti kultūros paveldo būklę, parengtas Valstybės saugomų nekilnojamųjų kultūros paveldo objektų ir paminklų stebėsenos planas 2016-2020 m.

### Mažeikių r. savivaldybė

Kasmet parengiami tvarkytinų kultūros vertybių sąrašai, kuriuos sudaro vyr. specialistė, kurioje dalyvauja paveldosaugą drauge su seniūnijų, bendruomenių, parapijų, visuomeninių organizacijų atstovais

### Radvilišio r. savivaldybė

Savivaldybės taryba kasmet tvirtina Paveldosaugos darbų programą, kurioje numatomi tvarkyti kultūros paveldo objektai, skiriama lėšų

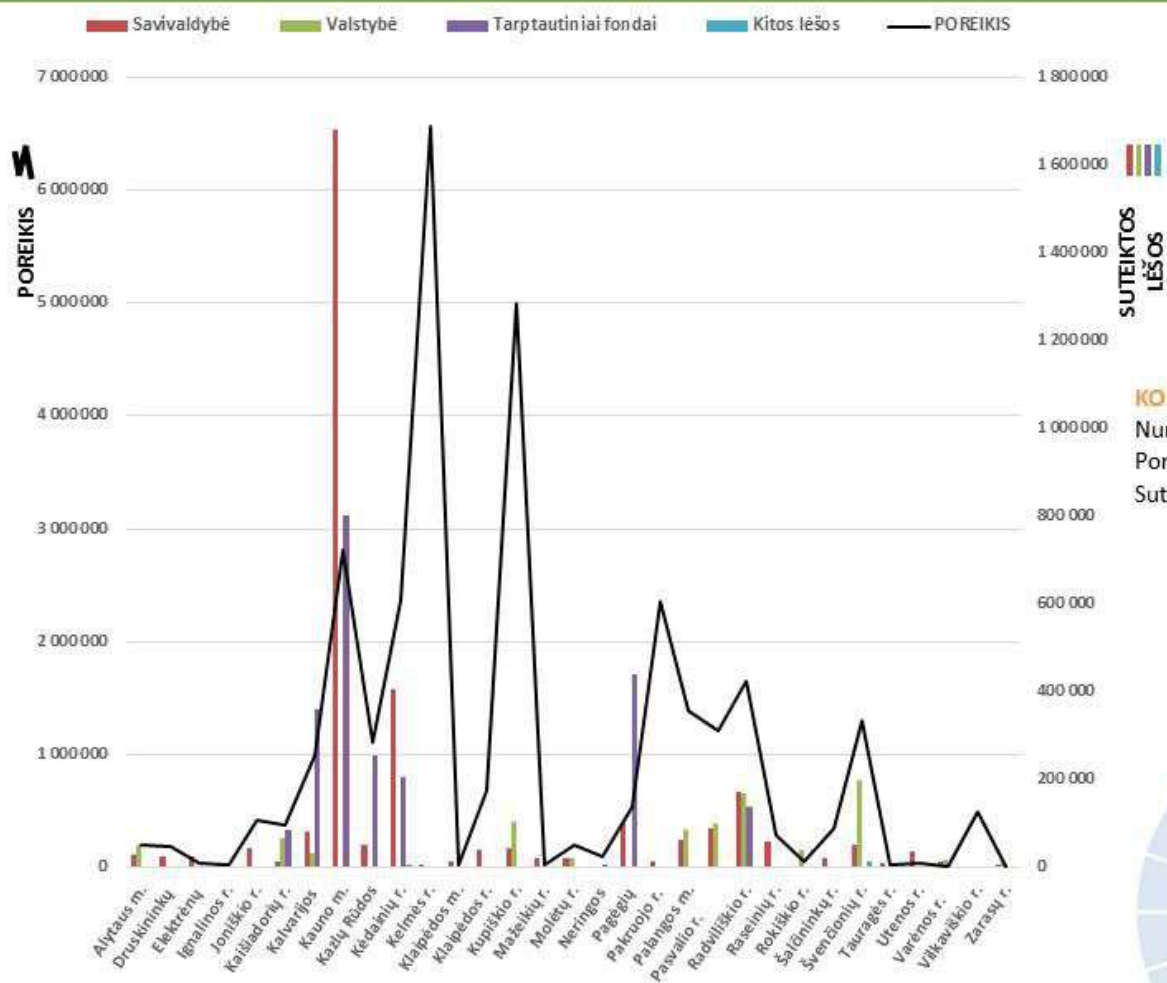
### Šilutės r. savivaldybė

Patvirtintas dokumentas „Šilutės rajono kultūros paveldo išsaugojimo ir pritaikymo turizmui strategija 2015-2020 m.“

### Utenos r. savivaldybė

Kasmet savivaldybės taryboje yra svarstomas ir tvirtinamas paminklotvarkos priemonių planas

## POREIKIS/SUTEIKTOS LĒŠOS 2018 M.



### KOMENTARI:

Nurodē poreikj: 31 savivaldybē

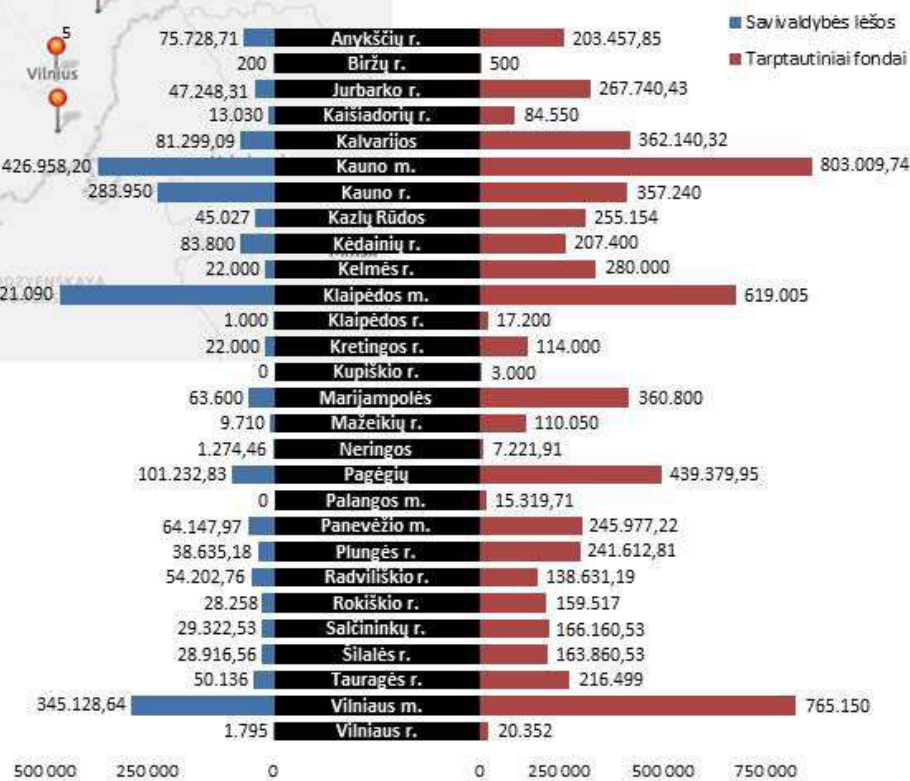
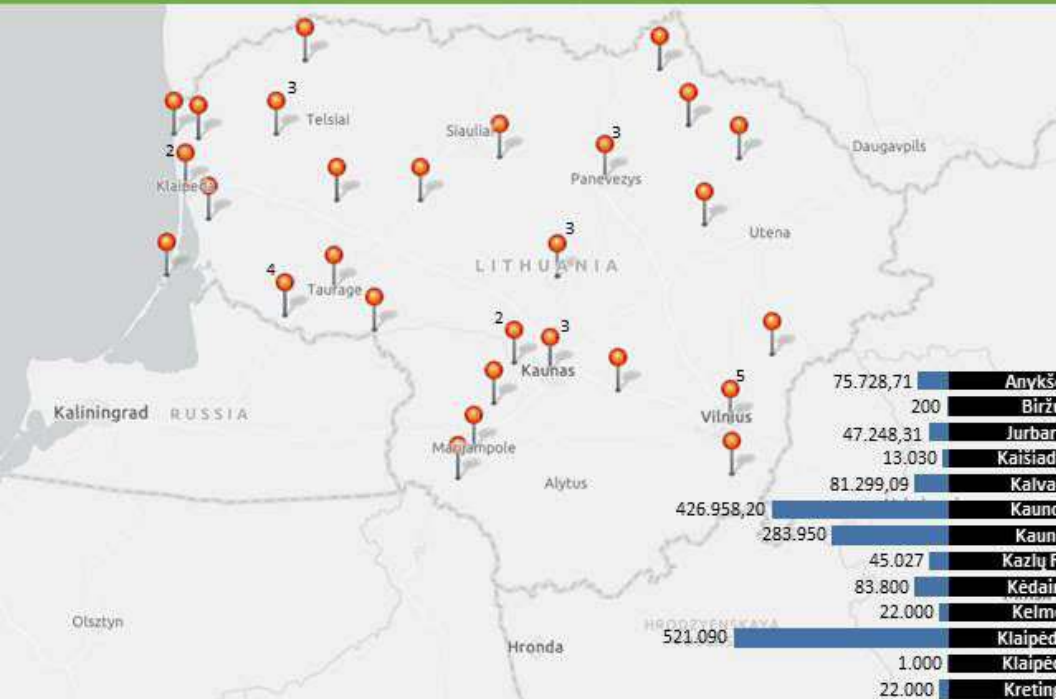
Poreikis: 30.789.142

Suteiktos lēšos:

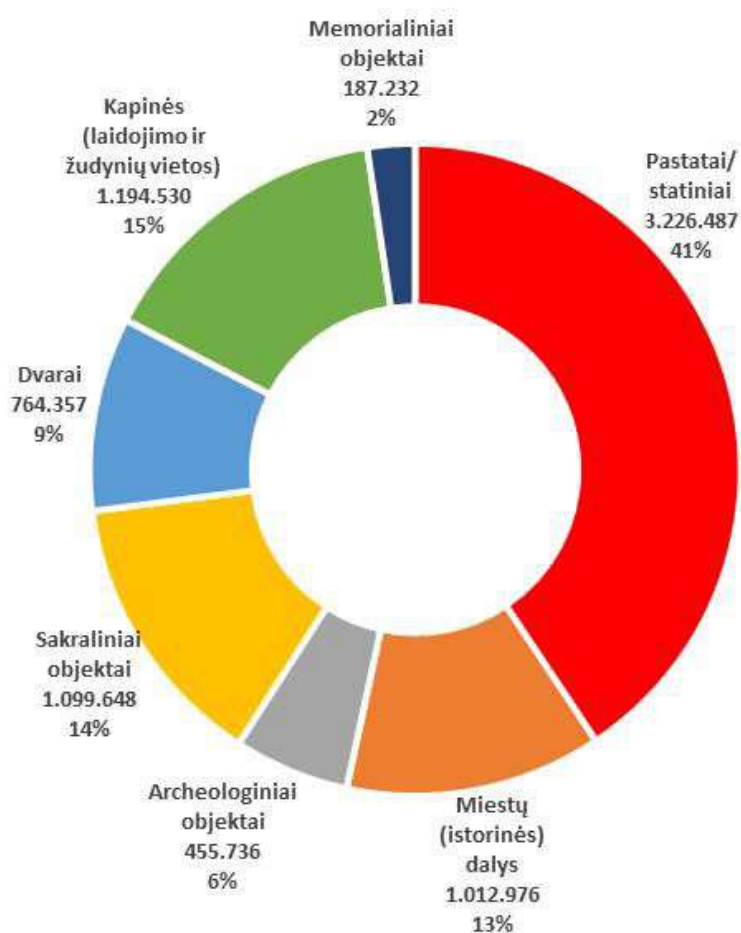
- savivaldybēs: 3.143.432
- valstybē: 908.210
- tarpt. fondai: 2.297.487
- kitos lēšos: 25.347



## SAVIVALDYBIŲ LĖŠŲ IR TARPTAUTINIŲ FONDŲ LĖŠŲ SANTYKIS 2018 M.



## SAIVALDYBIŲ SKIRTŲ LĖŠŲ PASISKIRSTYMAS (pagal kultūros paveldo objektų pobūdį)

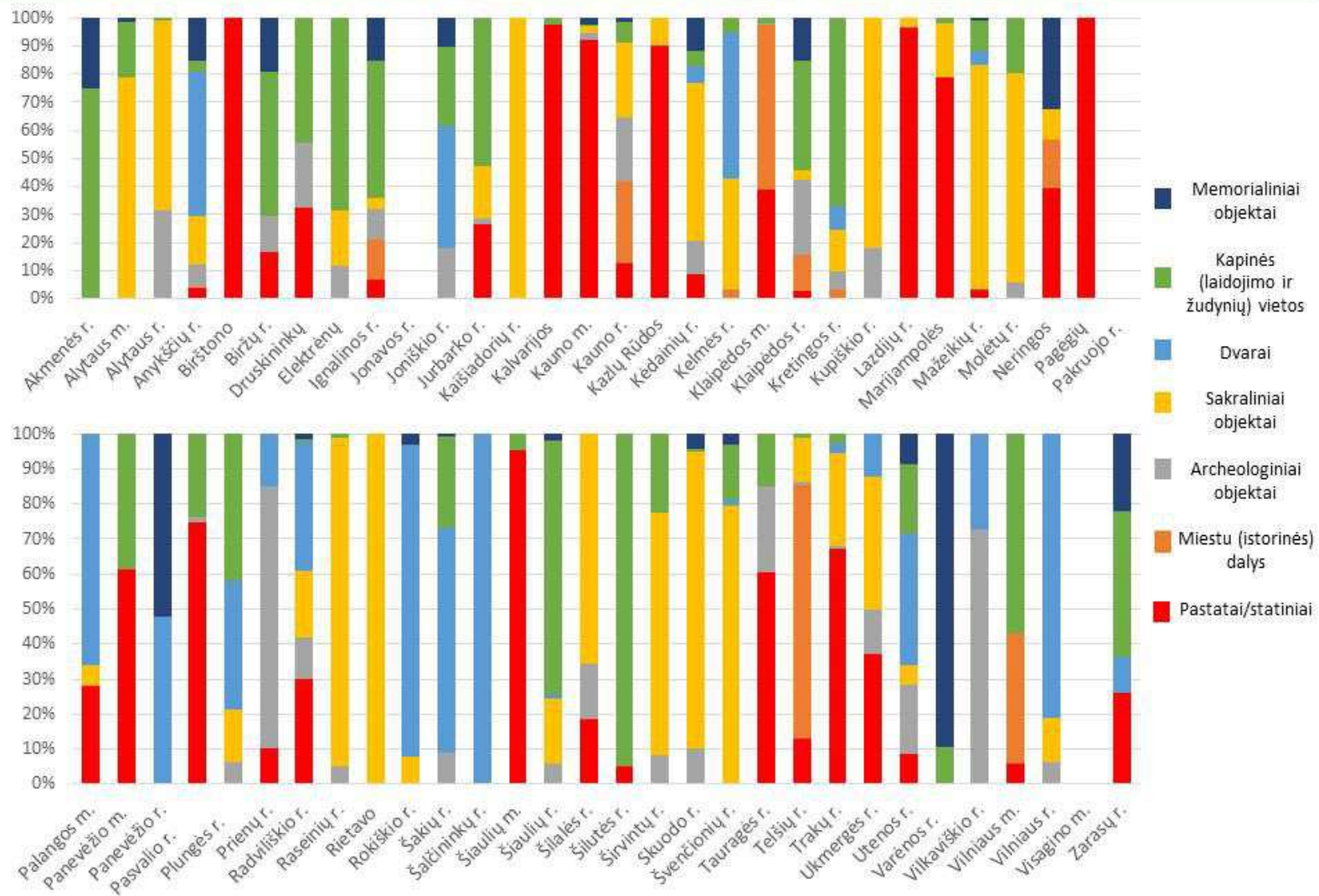


### KOMENTARAI:

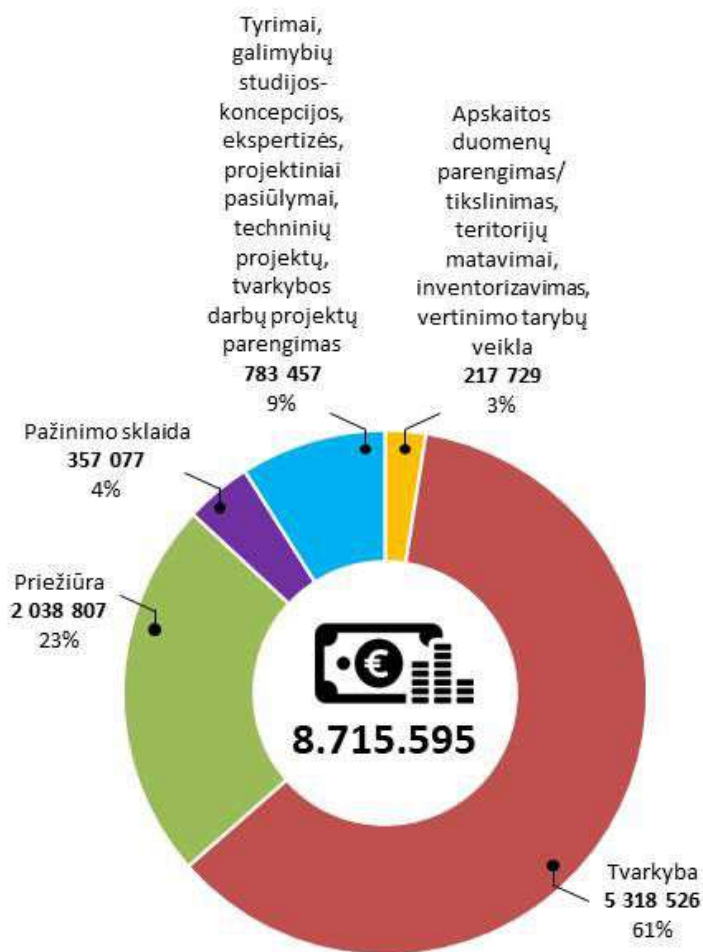
2017 m. pastatams/statiniams skirta 62%, o miestų (istorinėms) dalims - 1%

- Daugiausia lėšų pastatams skyrė Kauno m., Šiaulių m., Klaipėdos m. ir Panevėžio m. savivaldybės
- Vis daugiau savivaldybių tvarko ne pavienius objektus, o ištisas teritorijas
- Didžioji lėšų dalis skirta piliakalnių tvarkybos ir priežiūros darbams
- Kupiškio r. savivaldybė Palėvenės vienuolyno ansamblui skyrė 48 000 Eur (2017 m. - 87 487 Eur)
- Kelmės r. savivaldybė skyrė 22 000 Eur Kelmės dvaro tvarkybai (+ 280 000 Eur iš tarptautinių fondų)
- 44% visų savo lėšų (552 392 Eur) Vilniaus m. savivaldybė skyrė kapinėms
- Kauno m. savivaldybė įrengė 7 atminimo ženklus/lentas

## SAVIVALDYBIŲ SKIRTŲ LĖŠŲ PASISKIRSTYMAS (pagal kultūros paveldo objektų pobūdį)



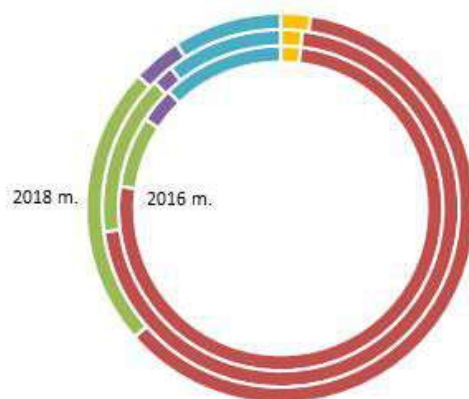
## SAVIVALDYBIŲ SKIRTŲ LĖŠŲ PASISKIRSTYMAS (pagal darbų pobūdį objektuose)



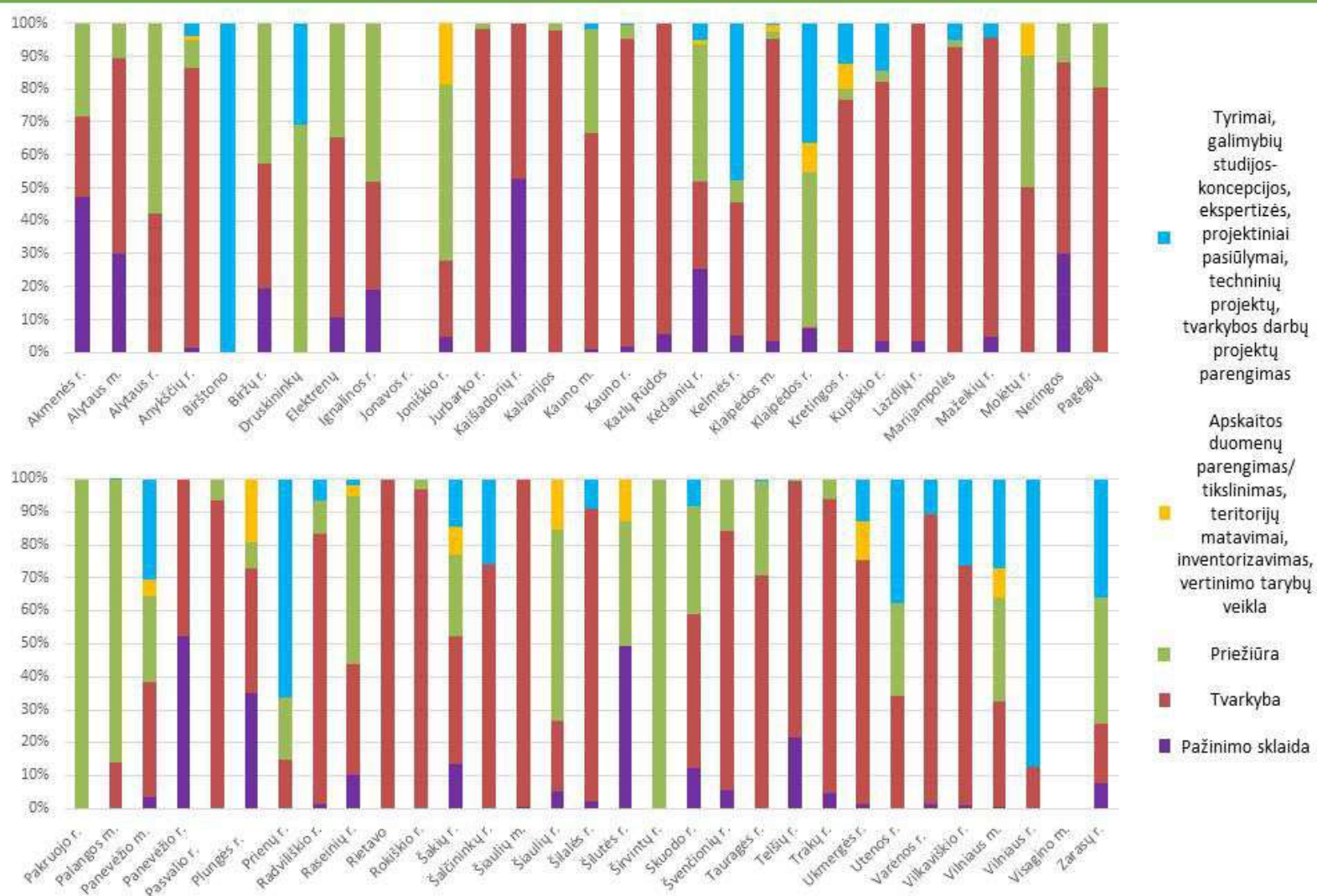
### KOMENTARAI:

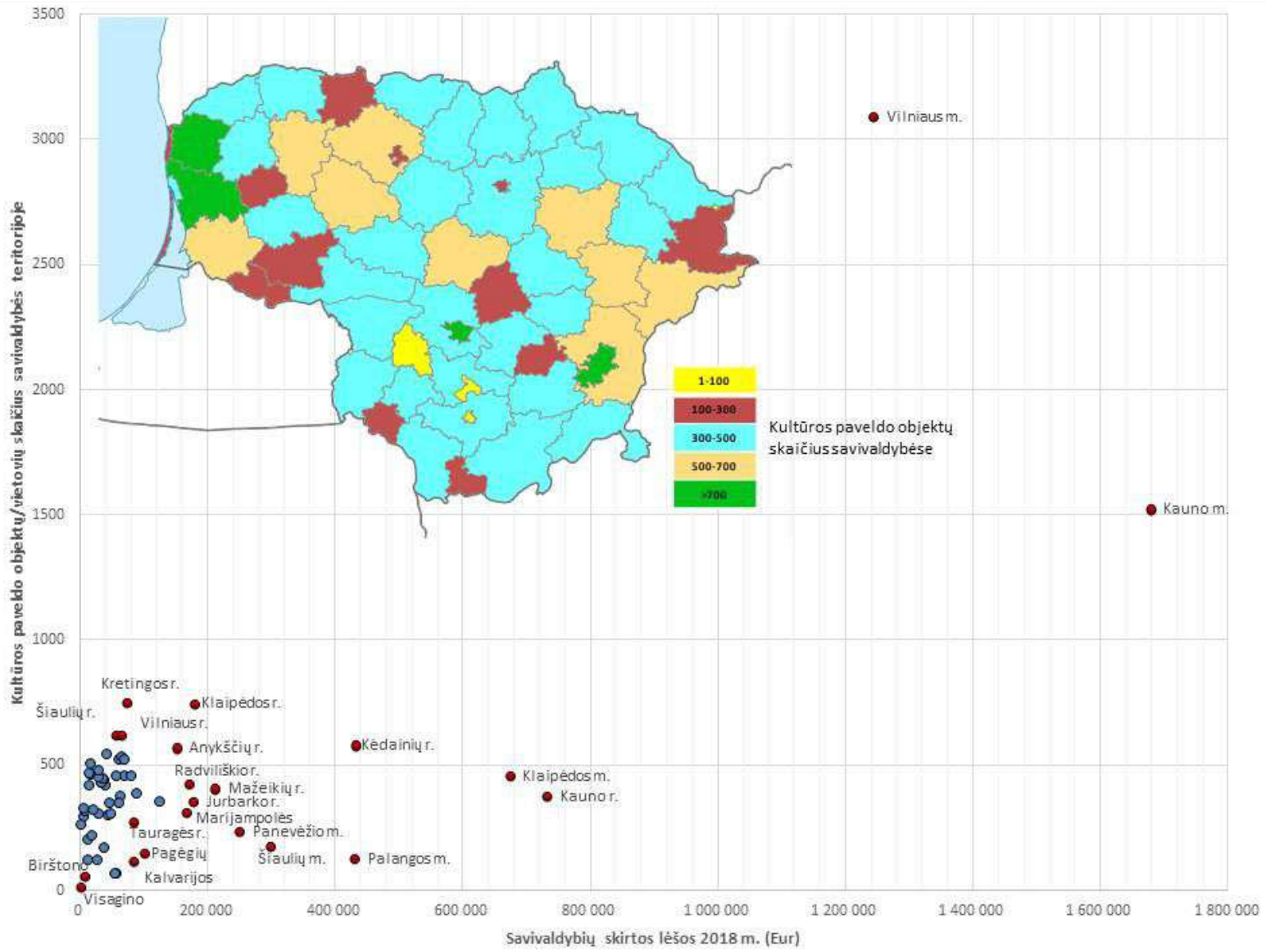
2017 m. buvo skirta 6 602 608 Eur

- Kauno m. savivaldybė skyrė daugiau nei 1 mln. Eur pastatų tvarkybos darbams**
- Neretai priežiūros darbai vyksta iš savivaldybių viešųjų darbų programų**
- Daugelis savivaldybių skiria lėšų Europos paveldo dienų ir Europos žydų kultūros dienos renginių organizavimui**
- Kelmės r. savivaldybė skyrė 22 000 Eur Tytuvėnų bažnyčios ir vienuolyno ansamblio archeologiniams tyrimams**
- Didelę dalį sudaro senųjų kapinių žemės matavimui, sklypų formavimui ir registravimui skirtos lėšos**



## SAVIVALDYBIŲ SKIRTŲ LĖŠŲ PASISKIRSTYMAS (pagal darbų pobūdį kultūros paveldo objektuose)







### Utenos apskritis

- Anykščių r. – 151.240,71
- Molėtų r. – 40.000
- Utenos r. – 35.190
- Zarasų r. – 27.500
- Ignalinos r. – 5.288
- Visagino - 0

### Šiaulių apskritis

- Šiaulių m. – 298.204
- Radviliškio r. – 170.846,53
- Kelmės r. – 58.800
- Šiaulių r. – 56.200
- Joniškio r. – 43.290
- Pakruojo r. – 14.800
- Akmenės r. – 10.139



### Vilniaus apskritis

- Vilniaus m. – 1.243.173,26
- Šalčininkų r. – 88.128,98
- Ukmergės r. – 79.530,06
- Švenčionių r. – 63.770
- Vilniaus r. – 63.476
- Trakų r. – 31.200,87
- Elektrėnų – 25.121,05
- Širvintų r. – 4.339,41



### Telšių apskritis

- Mažeikių r. – 210.248,50
- Plungės r. – 68.702,66
- Telšių r. – 67.508,08
- Rietavo – 10.419,74



### Kauno apskritis

- Kauno m. – 1.678.262,20
- Kauno r. – 731.550
- Kėdainių r. – 432.000
- Raseinių r. – 59.435,64
- Kaišiadorių r. – 27.430
- Prienų r. – 19.935,09
- Birštono – 6.655
- Jonavos r. – Nepateikė



### Panevėžio apskritis

- Panevėžio m. – 249.754,97
- Pasvalio r. – 123.200
- Kupiškio r. – 62.836
- Panevėžio r. – 36.595
- Rokiškio r. – 31.708
- Biržų r. – 14.000

### Tauragės apskritis

- Jurbarko r. – 177.178,41
- Pagėgių – 101.232,83
- Tauragės r. – 83.286
- Šilalės r. – 55.496,56

### Marijampolės apskritis

- Marijampolės – 166.900
- Kalvarijos – 83.399,09
- Kazlų Rūdos – 53.027
- Šakių r. – 44.811
- Vilkaviškio r. – 27.400



### Klaipėdos apskritis

- Klaipėdos m. – 673.910
- Palangos m. – 430.572,99
- Klaipėdos r. – 179.420
- Kretingos r. – 71.750
- Skuodo r. – 46.500
- Neringos – 16.710,46
- Šilutės r. – 15.000

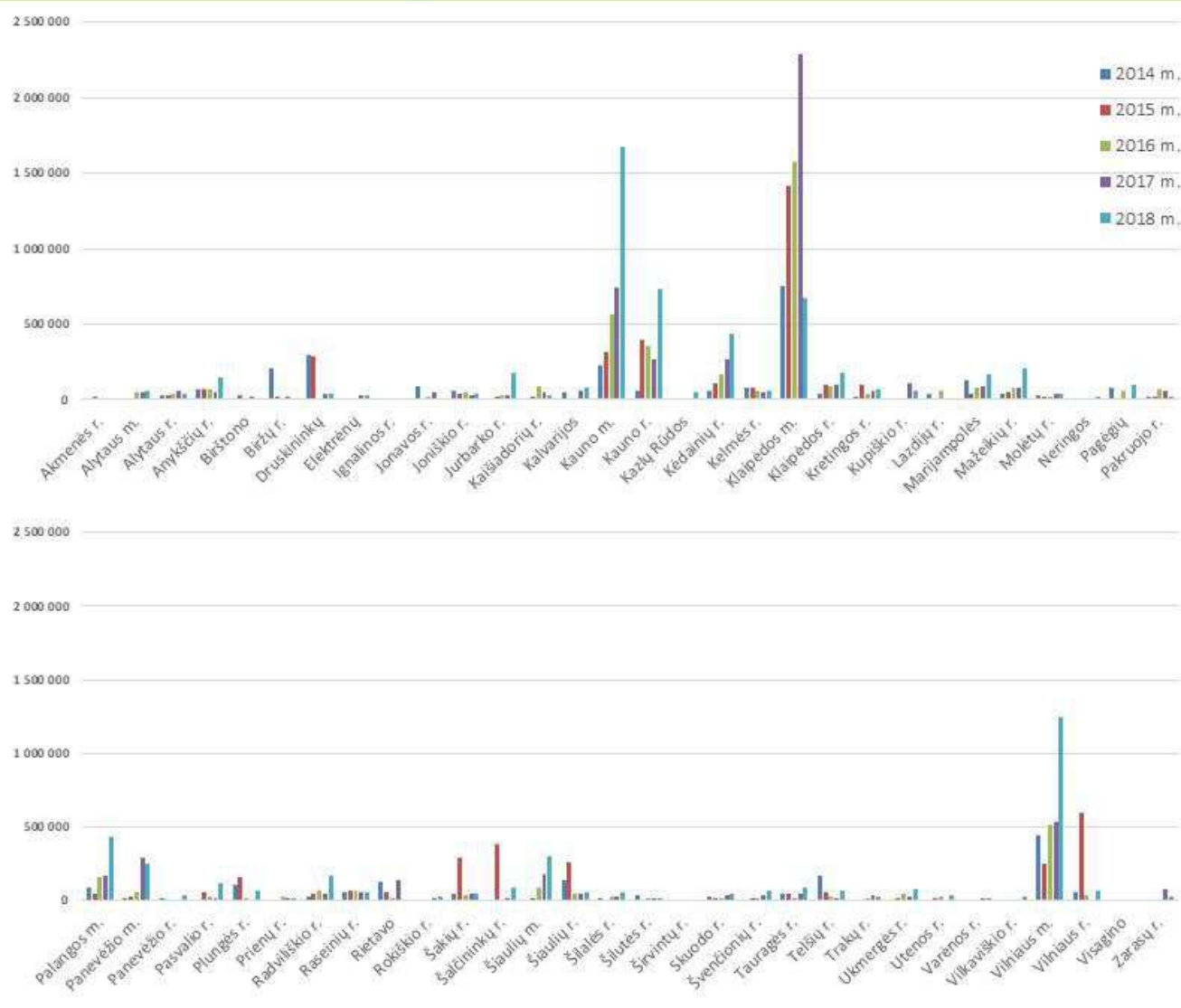


### Alytaus apskritis

- Alytaus m. – 54.485
- Alytaus r. – 37.884
- Druskininkų – 36.500
- Varėnos r. – 13.794,10
- Lazdijų r. – 5.868



## SAVIVALDYBIŲ SKIRTOS LĖŠOS KULTŪROS PAVELDUI 2014-2018 M.



Savivaldybės	Lėšos 2014-2018 m.
Klaipėdos m.	6.706.858,11
Kauno m.	3.524.649,01
Vilniaus m.	2.995.448,87
Kauno r.	1.805.780,30
Kėdainių r.	1.028.984,15
Palangos m.	896.528,13
Vilniaus r.	760.168,91
Druskininkų	670.374,58
Panevėžio m.	637.057,09
Šiaulių m.	588.172,87
Šiaulių r.	549.379,63
Klaipėdos r.	504.084,12
Marjampolės	503.844,81
Šakainių r.	490.033,91
Šakių r.	461.591,57
Mažeikių r.	447.971,84
Anykščių r.	402.643,15
Radviliškio r.	349.380,29
Rietavo	346.958,70
Piungės r.	343.270,62
Telšius r.	340.935,23
Kelmės r.	325.701,20
Raseinių r.	316.144,81
Kretingos r.	297.562,54
Biržų r.	274.600,07
Jurbarko r.	271.657,80
Pagėgių	244.096,08
Tauragės r.	242.119,32
Pasvalio r.	234.897,36
Joniškio r.	218.385,66
Kaišiadorių r.	196.523,11
Kalvarijos	192.955,86
Alytaus r.	189.138,10
Kupiškio r.	181.461,99
Pakruojo r.	180.581,56
Ukmergės r.	169.709,22
Jonavos r.	166.064,74
Alytaus m.	157.402,22
Molėtų r.	145.436,00
Skuodo r.	138.484,61
Švenčionių r.	133.329,00
Šilalės r.	132.362,40
Zarasų r.	124.400,44
Lazdijų r.	110.679,09
Utenos r.	104.271,67
Šilutės r.	104.118,50
Trakų r.	80.920,41
Elektrėnų	76.549,49
Prienų r.	75.073,22
Rokiškio r.	72.673,00
Panevėžio r.	71.350,08
Akmens r.	66.060,43
Kazlų Rūdos	59.421,71
Varenos r.	59.298,17
Birštono	56.768,52
Vilkaviškio r.	42.014,13
Ignalinos r.	37.457,21
Neringos	32.016,77
Širvintų r.	22.914,87
Visagino	797,32