



Informacija apie Pagalbą priimant sprendimus



Lietuvoje vyksta projektas.

Projektas vadinasi „Perėjimas nuo institucinės globos prie bendruomeninių paslaugų“.

Šį projektą tekste vadinsime **Pertvarkos** projektu.

Pertvarkos projekto darbuotojai nori padėti

žmonėms su intelekto ar psichosocialine negalia.



Žmonės su intelekto negalia yra žmonės, kuriems:

- yra sunkiau suprasti sudėtingą informaciją,
- gali būti sunku išreikšti savo emocijas.



Žmonės su psichosocialine negalia yra žmonės:

- kuriems gali būti sunku bendrauti,
- kurie visada nerimauja ar bijo,
- kuriems gali būti sunku susikaupti,
- kurie visada yra liūdni.



Projektas vyksta visoje Lietuvoje.



Projekto darbuotojai daro įvairius darbus, kad:

- žmonės su intelekto negalia būtų labiau savarankiški.
Tai reiškia, kad kuo daugiau dalykų pasidarytų patys be pagalbos.
Pavyzdžiui, patys išsiskalbtų rūbus.
- žmonės gyventų ne globos institucijose, bet savo namuose.



Globos institucija yra valstybės įstaiga.

Globos institucijose būna labai daug žmonių.



Todėl žmogus globos institucijoje:

- negali veikti ką nori.
Pavyzdžiui, šiandien visi turi piešti.
Nesvarbu, kad tu nori gaminti maistą.
- negauna pagalbos, kurios reikia būtent jam.



Žmonės globos institucijoje dažnai jaučiasi vieniši:

- nes jie negali kada nori susitikti su šeima,
- nes negali vieni išeiti į miestą.

Pavyzdžiui, nueiti į kino teatrą.



Projekte dirba daug įvairių žmonių.

Projekto darbuotojai žmonėms su intelekto negalia duoda įvairią pagalbą.

Šiame tekste yra parašytos visos projekto paslaugos.

Šias paslaugas gali gauti

žmonės su intelekto ar psichosocialine negalia.

5. Pagalba priimant sprendimus



Žmonėms su intelekto ar psichosocialine negalia kartais sunku suprasti informaciją.

Kai žmogus nesupranta informacijos,

jam sunku pasirinkti sprendimą.

Pavyzdžiui, kokį maistą pirkti.



Tokiems žmonėms gali padėti

pagalbos priimant sprendimus specialistai.

Tokie specialistai paaiškina žmogui informaciją.



Tada žmogus:

- pats pasirenks, ko nori.
Pavyzdžiui, kurį filmą žiūrėti.
- bus labiau savarankiškas.

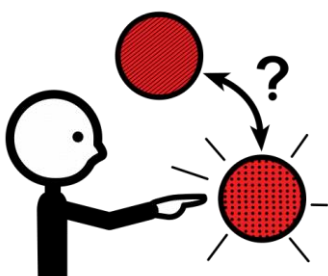


Pagalbos priimant sprendimus specialistai dažnai naudoja lengvai suprantamą kalbą.

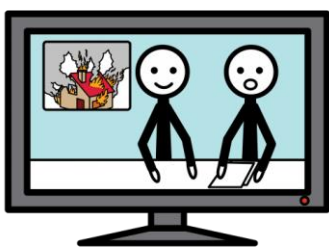
Tai reiškia, suprantamai paaiškina informaciją.



Svarbu, kad žmogus pasirinktų tai, ko pats nori.
Todėl specialistas negali žmogui pasakyti,
ką pasirinkti ar ką daryti.

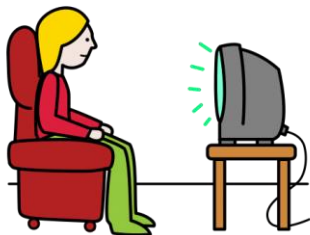


Pavyzdžiui, žmogus renkasi, kokį filmą žiūrėti.
Specialistui labai patinka veiksmo filmai.
Tačiau specialistas negali žmogui nurodyti,
kad reikia žiūrėti būtent veiksmo filmą.
Specialistas turi papasakoti, kokie būna filmai.



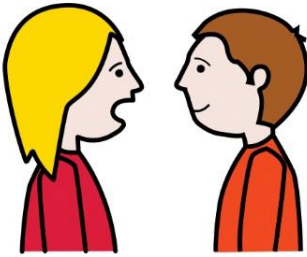
Pavyzdžiui, filmai gali būti:

- veiksmo,
- komedijos,
- siaubo.



Tada žmogus pats išsirenka, kokį filmą nori žiūrėti.

Pagalbos priimant sprendimus specialistas:



- bendraus su žmogaus artimaisiais ir įvairiomis įstaigomis. Įvairios įstaigos gali padėti žmogui.



- bandys pamatyti, kokių daiktų ar paslaugų gali vėliau reikėti tam žmogui. Pavyzdžiui, vėliau blogai girdinčiam žmogui gali reikėti klausos aparato. Klausos aparatas padeda žmogui geriau girdėti.



- Padės žmogui su negalia teisme. Būna, kad žmogų nori padaryti **neveiksniu**. **Neveiksnius** žmogus yra toks žmogus, kuris nieko negali spręsti už save. Pavyzdžiui, negali pats atsidaryti banko sąskaitos. Tada už tą žmogų banko sąskaitą atidaro atsakingas žmogus.



Specialistas dalyvaus teisme ir padės paaiškinti, kad žmogus su intelekto ar psichosocialine negalia gali spręsti už save.