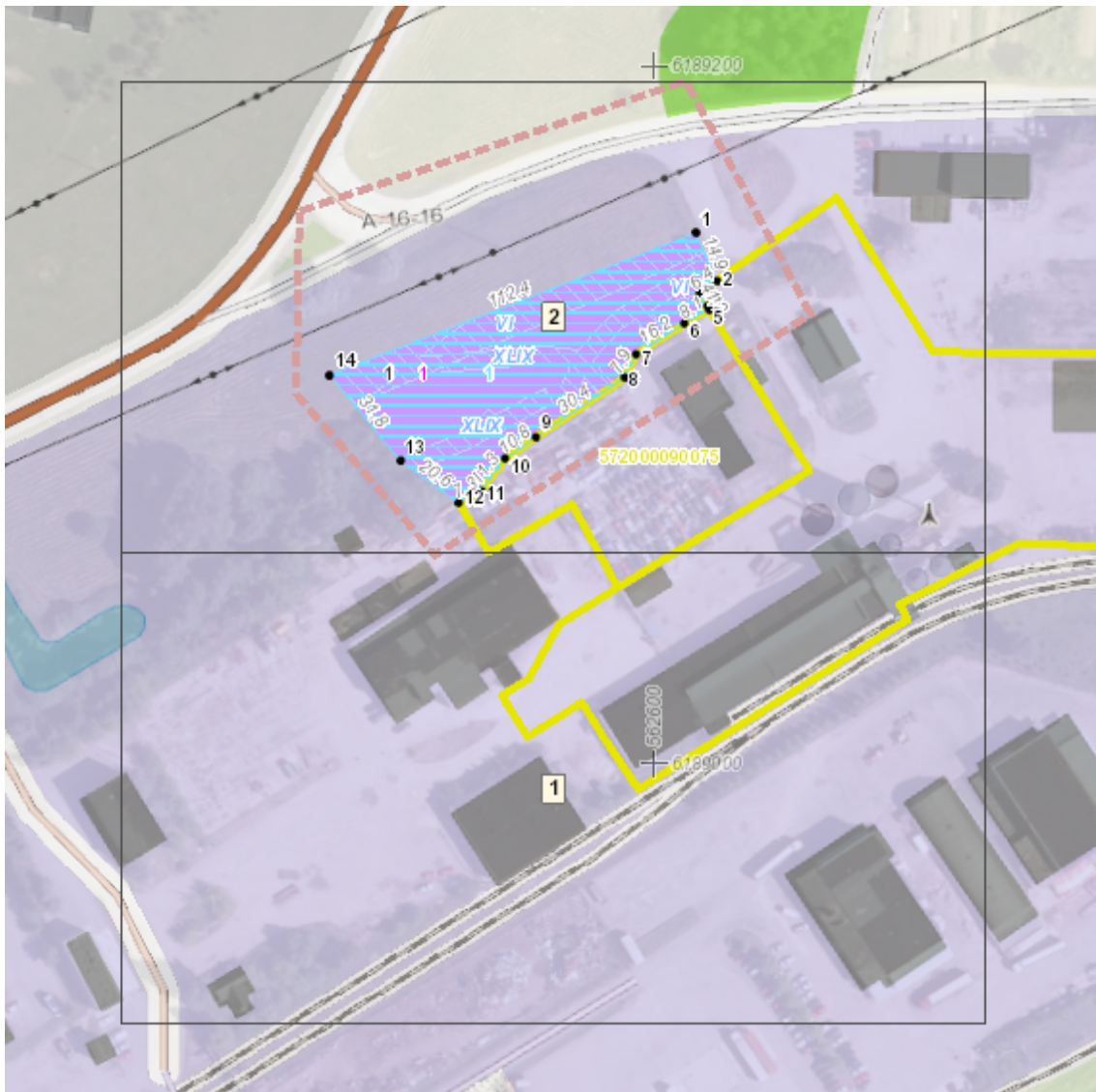


## Žemės sklypų formavimo projekto sprendinių brėžinys

Iniciatorius (-ai): Kupiškio rajono savivaldybė  
Organizatorius: Kupiškio rajono savivaldybė  
Projekto rengėjas: AUDRONĖ RUDIENĖ  
Žemės sklypo adresas: Panevėžio apskr., Kupiškio r. sav., Kupiškis, Technikos g.  
Žemės sklypo (sklypų) kadastro Nr.(plotas, ha): b/n (0,3600ha)

Brėžinys sugeneruotas: 2019-01-18

### Situacijos schema, lapų išdėstymas



## Sutartiniai ženklai

- Projektuojamų žemės sklypų ribų posūkio taškų koordinatės
-  Galiojimo riba
-  Kiti sklypai
-  Formuojami privatūs žemės sklypai
-  Formuojami valstybinės žemės sklypai
-  Formuojami savivaldybių žemės sklypai
-  Formuojami mišrios nuosavybės žemės sklypai
-  Laisvos valstybinės žemės plotai po sklypų formavimo
-  Matmenys
-  Projektuojamų sklypų linijų ilgiai
-  Tarpiniai projektuojami žemės sklypai
-  Servitutai
-  Apsaugos juostos (išskyrus paviršinio vandens telkinių pakrantės apsaugos juostas)
-  Paviršinio vandens telkinių pakrantės apsaugos juostos
-  Plotai, kuriuose numatoma miško žemę paversti kitomis naudmenomis
-  Esami sklypai
-  Laisvos valstybinės žemės plotai iki projektavimo
-  Žemės naudmenos

### Žemėlapyje naudojamų duomenų autorių teisės



GDR10LT – Lietuvos Respublikos teritorijos M 1:10 000 georeferencinių erdvinio duomenų rinkinys © Nacionalinė žemės tarnyba prie Žemės ūkio ministerijos

ORT10LT – Lietuvos Respublikos teritorijos M 1:10 000 skaitmeninis rastrinis

**Žemės sklypų formavimo projekto  
sprendinių brėžinys**

1 Lapas. M 1:1000



Žemės sklypų formavimo projekto  
sprendinių brėžinys

2 Lapas. M 1:1000

