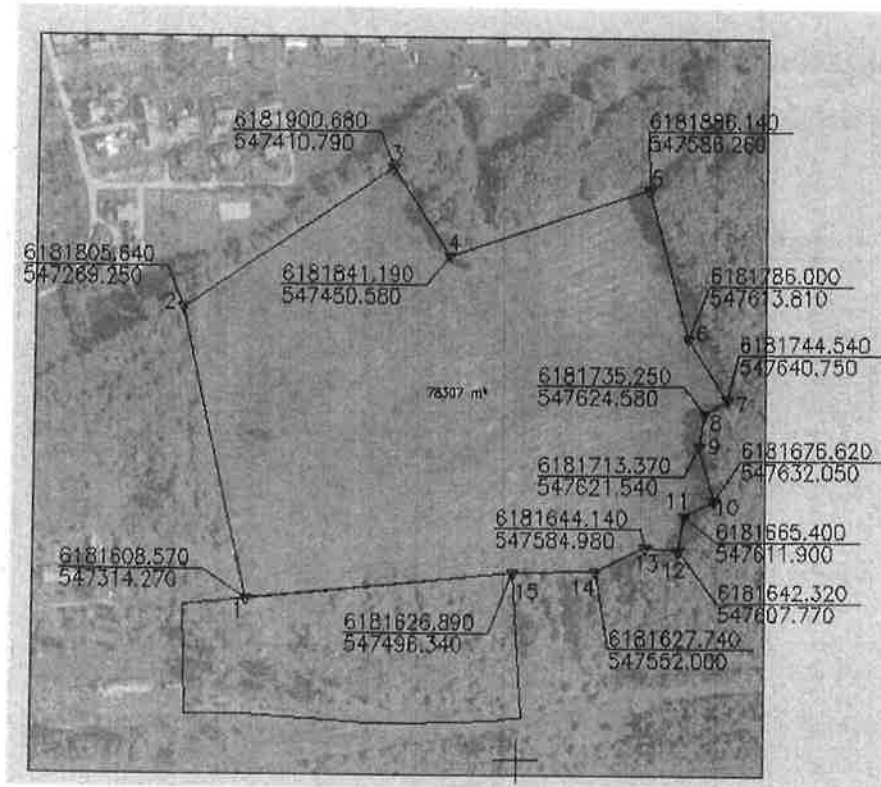


LEIDŽIAMO LAIKINAI NAUDOTIS VALSTYBINĖS ŽEMĖS PLOTO SCHEMA M 1:5000



Miestas (rajonas)	Kupiškio
Seniūnija	Subačiaus
Kaimas (miestelis, miestas)	Subačiaus miesto
Kadastro vietovė	Subačiaus miesto
Bloko numeris	0001
Numeris (laisvos žemės fondo žemės plane, žemės reformos žemėtvarkos projekto plane ar žemės sklypų plane, kuris prilyginamas žemės reformos žemėtvarkos projektui, kitame žemės valdos projekte ar teritorijų planavimo dokumente)	

Gretimybės	Žemės sklypo numeris		Pastabos
	projekto plane	kadastro žemėlapyje	
1-15			LVŽ
15-1		5745/0001:0092	

Valstybinės žemės ploto bendras plotas, ha	Iš jo žemės ūkio naudmenų, ha	Valstybinės žemės ploto vidutinė rinkos vertė	Valstybinės žemės ploto paženklinimo data
7,83 ha	7,83 ha		

Taikomos specialiosios žemės ir miško naudojimo sąlygos, nustatytos Lietuvos Respublikos Vyriausybės 1992 m. gegužės 12 d. nutarime Nr. 343 „Dėl Specialiųjų žemės ir miško naudojimo sąlygų patvirtinimo“		
kodas	aprašymas	plotas, ha
6	VI. Elektros linijų apsaugos zonos	0.52

Leidžiamo laikinai naudotis valstybinės žemės ploto schema parengta ortofotografinio žemėlapiu pagrindu

Leidžiamo laikinai naudotis valstybinės žemės ploto schemą parengė:

Matininkas 2M-M2119
(teritorinio skyriaus darbuotojo pareigos)*

Eimantas Bražys
(vardas ir pavardė)


(parašas)

2024-06-20
(data)

Leidžiamo laikinai naudotis valstybinės žemės ploto ribos viejovėje man yra žinomos, sutinku su nustatytais žemės naudojimo sąlygomis:

(fizinio asmens vardas ir pavardė, parašas, data; juridinio asmens ar kitos užsienio organizacijos pavadinimas, atstovo parašas, data)

Leidžiamo laikinai naudotis valstybinės žemės ploto schemą suderino:**

(teritorinio skyriaus darbuotojo pareigos)

(vardas ir pavardė)

Infrastruktūros skyriaus
vyriausioji specialistė
Virginija Bražienė
(parašas)

2024-06-21
(data)

* Jeigu leidžiamos laikinai naudotis valstybinės žemės ploto schemą parengė ne teritorinio skyriaus darbuotojas, nurodomas šio žemės ploto schemą parengusio asmens kvalifikacijos pažymėjimas ir numeris.

**Nurodyti, jeigu leidžiamos laikinai naudotis valstybinės žemės ploto schemą parengė ne teritorinio skyriaus darbuotojas.