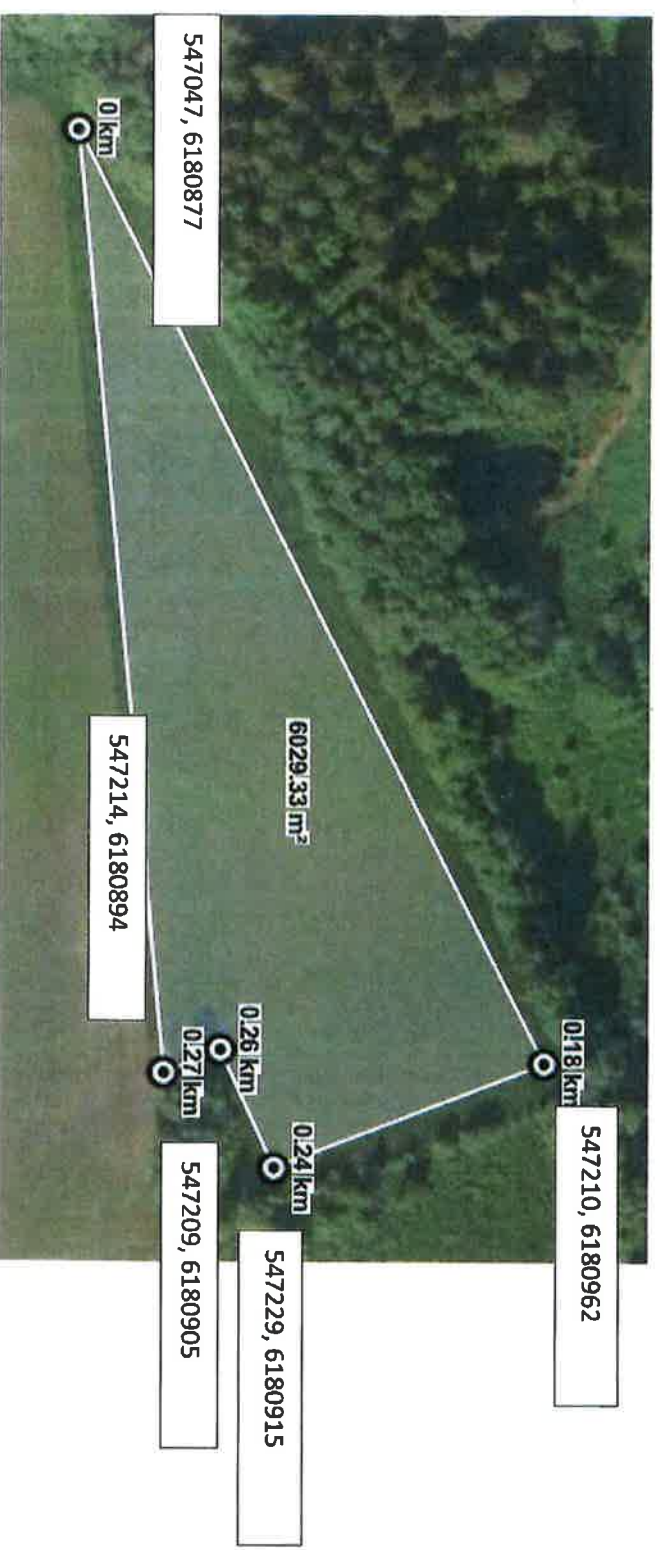
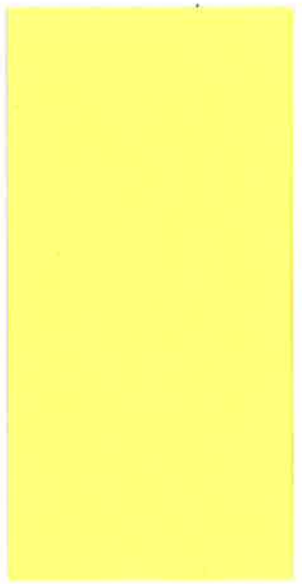


LEIDŽIAMO LAIKINAI NAUDOTIS VALSTYBINĖS ŽEMĖS PLOTO SCHEMA



Adresas: Subačiaus m., Kupiškio r.

Leidžiamos laikinai naudotis valstybinės žemės ploto schemą parengė
Leidžiamos laikinai naudotis valstybinės žemės ploto naudotojas



2024-06-14
2024-06-14

Redaute
Infrastruktūros skyriaus
vyriausioji specialistė
Virginija Bražienė
2024-06-14