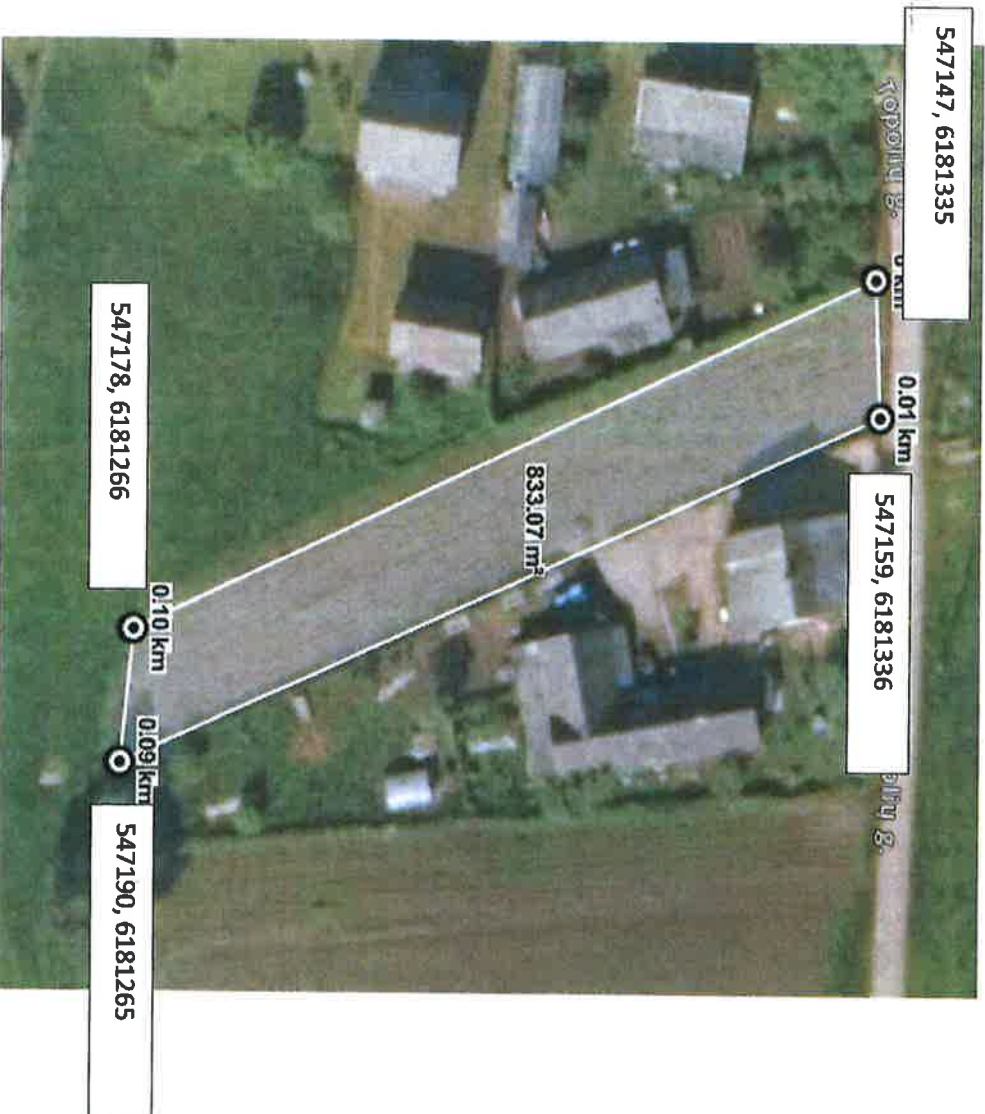


LEIDŽIAMO LAIKINAI NAUDOTIS VALSTYBINĖS ŽEMĖS PLOTO SCHEMA



Adresas: Subačiaus m., Kupiškio r.

Leidžiamos laikinai naudotis valstybinės žemės ploto schemą parengė

Leidžiamos laikinai naudotis valstybinės žemės ploto naudotojas

Infrastruktūros skyriaus
vyriausioji specialistė
Virginija Bražienė

Virginija Bražienė
2024-06-14

2024-06-14

2024-06-14