

Aiškinamasis raštas

Žemės sklypo formavimo iniciatorius:

Kupiškio rajono savivaldybės administracijos direktorius

Žemės sklypo formavimo organizatorius:

Kupiškio rajono savivaldybės administracijos direktorius

Planuojama teritorija :

Kupiškio m., Gedimino g. 100, teritorija apie 0,2400ha.

Projektavimo duomenys:

Kupiškio rajono savivaldybės mero potvarkis, dėl žemės sklypo Kupiškio raj. sav., Kupiškio m., Gedimino g. 100 formavimo ir pertvarkymo projekto rengimo, 2024-03-25, Nr.MV-96. Projekto rengimo reikalavimai, išduoti 2024-03-29 Nr.U7-16(20.23).

Kupiškio miesto bendrasis planas , patvirtintas Kupiškio rajono savivaldybės tarybos 2008-02-14 sprendimu Nr.TS-19 „Dėl Kupiškio miesto bendrojo plano iki 2026 metų patvirtinimo“.

Planavimo tikslai:

Suformuoti kitos paskirties žemės sklypą, prie esamo pastato-bendrabučio (unikalus Nr.5797-0000-4013) nustatyti naudojimo būdą- daugiabučių gyvenamųjų pastatų ir bendrabučių teritorijos.

Esama teritorijos būklė:

Formuojamas žemės sklypas yra Kupiškio m., Gedimino g. 100, laisvoje valstybinėje žemėje, yra-pastatas -bendrabutis .

Sprendiniai:

Kupiškio miesto bendrojo plano , patvirtintas Kupiškio rajono savivaldybės tarybos 2008-02-14 sprendimu Nr.TS-19 „Dėl Kupiškio miesto bendrojo plano iki 2026 metų patvirtinimo, sprendiniuose -teritorija (G1)-mažo užstatymo intensyvumo gyvenamosios teritorijos.

Žemės sklypas projektinis Nr.1

Žemės sklypo plotas -2467m²

Suformuotas kitos paskirties žemės sklypas.

Žemės sklypui nustatytas naudojimo būdas- daugiabučių gyvenamųjų pastatų ir bendrabučių teritorijos .

Formuojamas žemės sklypas ribojasi su žemės sklypais (kadastrinis Nr.5720/0010:33 kitos paskirties žemės sklypas, naudojimo būdas- vienbučių ir dvibučių gyvenamųjų pastatų teritorijos) , (kadastrinis Nr.5720/0010:2 kitos paskirties žemės sklypas, naudojimo būdas- vienbučių ir dvibučių gyvenamųjų pastatų teritorijos) ir laisva valstybine žeme.

Siūlomas įvažiavimas į žemės sklypą Nr.1 nuo Stoties gatvės esama nuovaža .

Žemės sklypo tvarkymas ir veiklos apribojimai:

Specialios žemės, miško ir vandens telkinių naudojimo sąlygos nustatytos pagal Lietuvos Respublikos specialiųjų žemės naudojimo sąlygų įstatymą:

1.Kelių apsaugos zonos (III skyrius, antrasis skirsnis) kodas 102, plotas-0.0028 ha, 0.0018ha, 0.0012ha.

2.Vandens tiekimo ir nuotekų , paviršinių nuotekų tvarkymo infrastruktūros apsaugos zonos (III skyrius, dešimtas skirsnis) kodas 149; plotas-0,0643ha.

3.Viešųjų ryšių tinklų elektroninių ryšių infrastruktūros apsaugos zonos (III skyrius , vienuoliktas skirsnis) kodas 101; plotas-0,0031ha.

- 4.Suskystintų naftos dujų įrenginių apsaugos zonos (III skyrius, devintasis skirsnis) kodas 110; plotas-0,0082 ha.
- 5.Šilumos perdavimo tinklų apsaugos zonos (III skyrius, dvyliktasis skirsnis) kodas 148; plotas-0,0549ha.
- 6.Požeminio vandens vandenviečių apsaugos zonos (VI skyrius, vienuoliktasis skirsnis) kodas 120; plotas-0,2467ha.
- 7.Elektros tinklų apsaugos zonos (III skyrius, ketvirtas skirsnis) kodas 106; plotas-0,0048ha.

Lietuvos Respublikos kelių įstatymo , 12str. 2dalis numato: kelio apsaugos zonas miestuose, kaimo gyvenamosiose vietovėse įstatymų nustatyta tvarka gali tikslinti Teritorijų planavimo įstatyme numatyti planavimo organizatoriai, turintys teisę tvirtinti teritorijų planavimo dokumentus (bendruosius, detaliuosius, specialiuosius planus.

Viešas svarstymas :

Projekto sprendiniai derinti su žemės sklypo formavimo iniciatoriumi.
Informacija apie rengiamą ir parengtą žemės sklypo pertvarkymo projektą patalpinta ŽPDRIS interneto svetainėje.

Projekto rengėjas: Audronė Rudienė

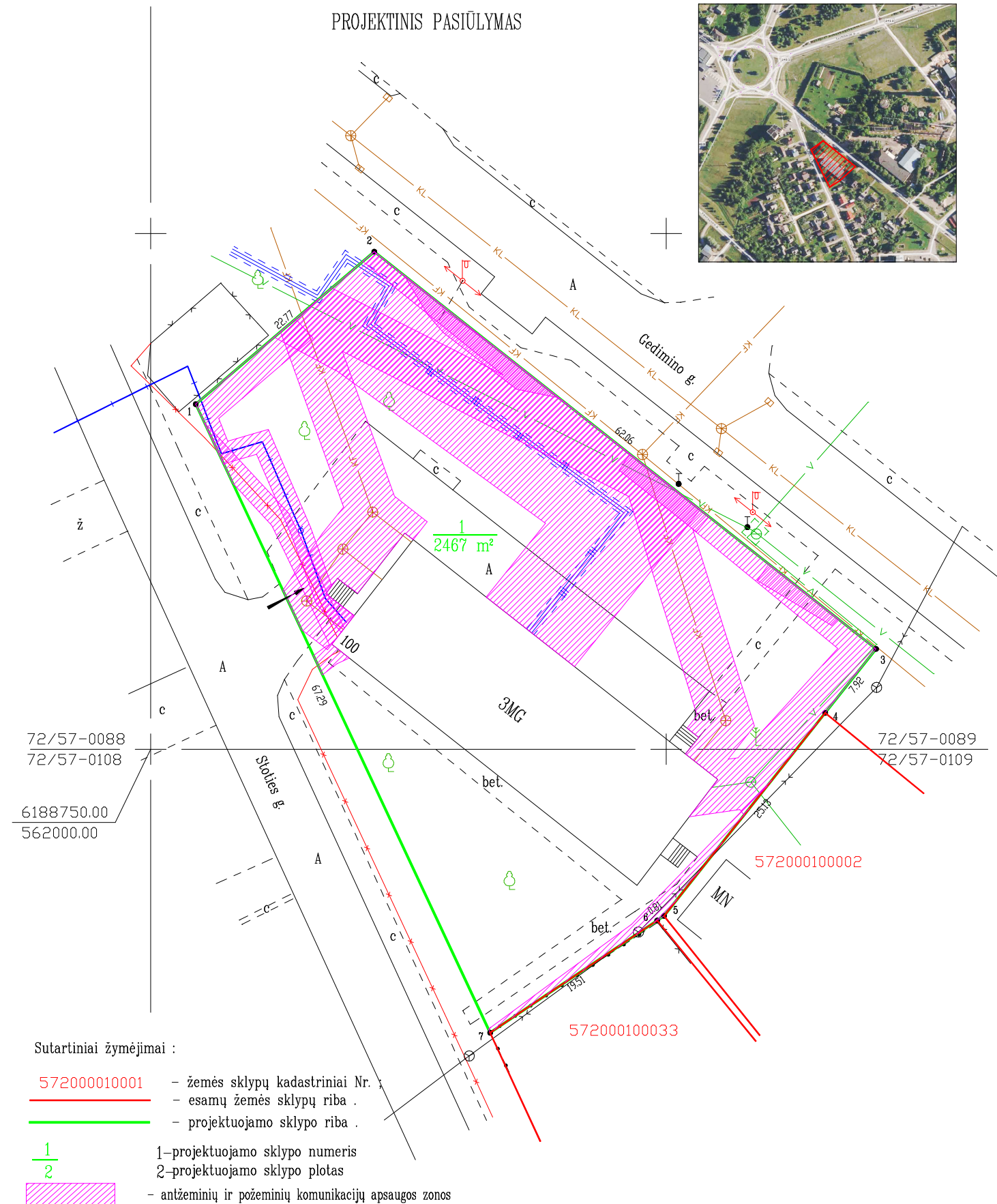
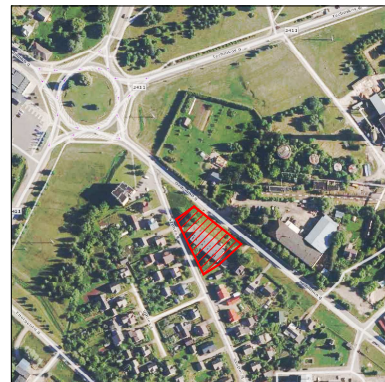
TERITORIJOS NAUDOJIMO REGLAMENTŲ APRAŠOMOJI LENTELE

Skl. Nr. esamas	Skl. Nr. projekt.	Skl. kampų Nr.	Sklypo kampų koordinatės (LKS-94)		Sklypo plotas (m ²)	Privalomieji reikalavimai						Kiti				
			X	Y		žemės naudojimo paskirtis	žemės sklypo naudojimo būdai	statinio aukštis nuo žemės paviršiaus m	alti žemės telmė	užstatymo intensyvumas	užstatymo tankumas	priklausomųjų želdinių teritorijų dalys	statinių aukštų skaičius	servitutai	papildomi reikalavimai	
	1	1 2 3 4 5 6 7	6188783.45 6188798.23 6188759.72 6188753.52 6188733.84 6188733.39 6188722.52	562004.37 562021.69 562070.36 562065.43 562049.80 562049.13 562032.93	2467	Kita paskirtis	Daugiabučių gyvenamųjų pastatų ir bendrabučių teritorijos									101- viešųjų ryšių tinklų elektroninių ryšių infrastruktūros apsaugos zonos 102- kelių apsaugos zonos 106- elektros tinklų apsaugos zonos 110- suskystintų naftos dujų įrenginių apsaugos zonos 120- požeminio vandens vandenviečių apsaugos zonos 148- šilumos perdavimo tinklų apsaugos zonos 149- vandentiekio tiekimo ir nuotekų, paviršinių nuotekų tvarkymo infrastruktūros apsaugos zonos

Žemės naudmenų eksplikacija (ha)													
žemės sklypo Nr.	bendras plotas	žemės ūkio naudmenos				miškas	krūmai	keliai		užstatyta teritorija	vandenys	kita žemė	nusausta žemė
		iš viso	ariama	sodai	pievos			iš viso	iš jų servitutiniai				
1 (projekt.)	0.2467	-	-	-	-	-	-	-	-	0.1029	-	0.1438	-

Kvalifikacijos pažymėjimas Nr.FP-143, 2005-04-29	„Ažuolo geodezija“, UAB Gilių 15, Panevėžys, jm. kodas 147670179 tel. 8686-24407		
Mastelis 1:500	Objektas	Žemės sklypo formavimo ir pertvarkymo projektas Gedimino g. 100 , Kupiškis	
Pareigos	V.Pavardė	Parašas	Data
PV	A.Rudienė		

PROJEKTINIS PASIŪLYMAS

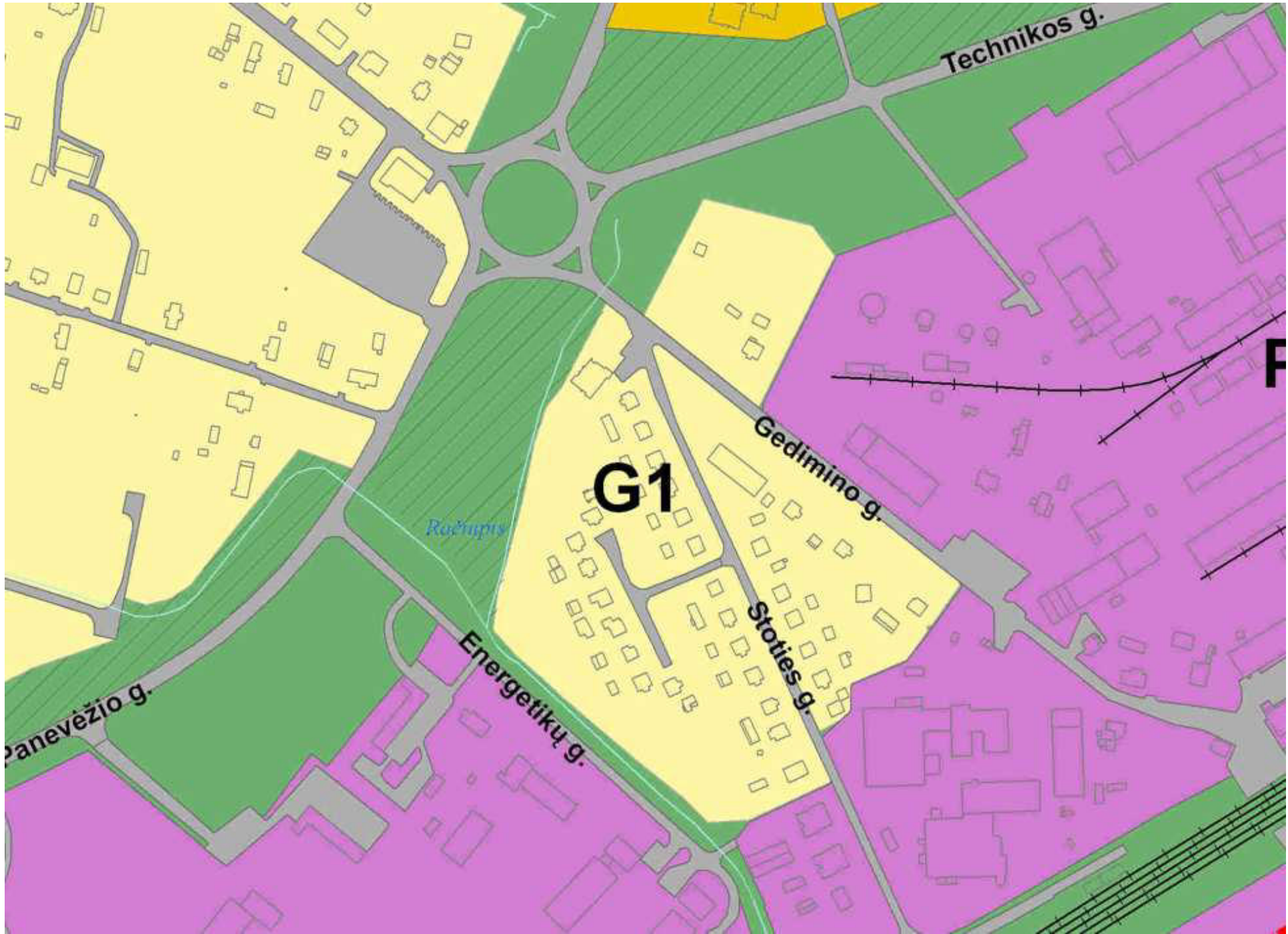


Sutartiniai žymėjimai :

- 57200010001 – žemės sklypų kadastriniai Nr.
- – esamų žemės sklypų riba .
- – projektuojamo sklypo riba .
- 1
2 – 1–projektuojamo sklypo numeris
2–projektuojamo sklypo plotas
- antžeminių ir požeminių komunikacijų apsaugos zonos
- – įvažiavimas į sklypą

Koordinacių sistema valstybinė LKS–94
Geodezinis pagrindas – LitPOS

Kvalifikacijos pažymėjimas Nr.FP-143, 2005-04-29	„Ažuolo geodezija“, UAB Gilių 15, Panevėžys, jm. kodas 147670179 tel. 8686-24407		
	Objektas	Žemės sklypo formavimo ir pertvarkymo projektas Gedimino g. 100 , Kupiškis	
Mastelis 1:500	V.Pavardė	Parašas	Data
Pareigos	PV	A.Rudienė	



SUTARTINIAI ŽENKLAI

	U	Miesto centras
	G1	Mažo užstatymo intensyvumo gyvenamosios teritorijos
	G2	Vidutinio užstatymo intensyvumo gyvenamosios teritorijos
	V	Visuomeninės paskirties teritorijos
	K	Konservacinės paskirties teritorijos
	P	Verslo, gamybos, pramonės teritorijos
	Z1	Sodų bendrijų teritorijos
	I	Infrastruktūros teritorijos
	M	Miškai
	C2	Kultūros paveldo objektai
	B	Želdynai, viešosios erdvės
		Vandenys
		Esami želdiniai
	+++	Kapinės
		Piliakalnis (tikslinama pagal SP)
		Piliakalnio vizualinės apsaugos zona (tikslinama pagal SP)
		Lėvens kraštovaizdžio draustinis (tikslinama pagal SP)
		Vandenvietės I apsaugos zona
		Valymo įrenginiai
		Planuojamos gatvės (keliai)
		Geležinkelis
		Kupiškio miesto administracinės ribos
		Planuojamos teritorijos ribos