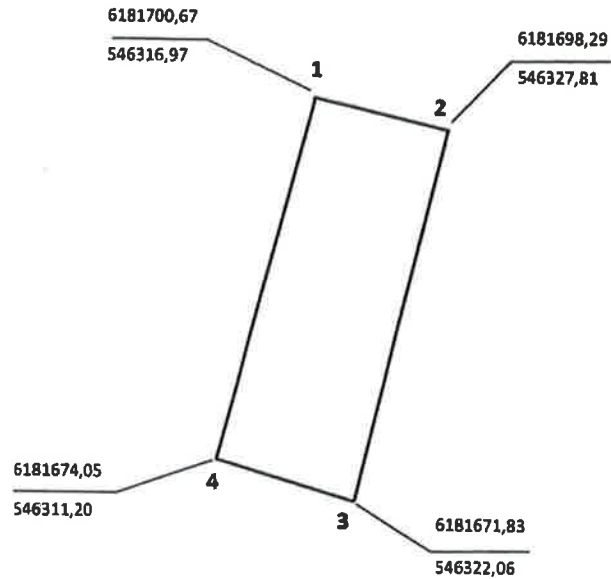


**LEIDŽIAMO LAIKINAI NAUDOTIS VALSTYBINĖS ŽEMĖS PLOTO
SCHEMA M 1:1000**



Miestas (rajonas)	Kupiškio
Seniūnija	Subačiaus
Kaimas (miestelis, miestas)	Subačius
Kadastro vietovė	Subačiaus
Bloko numeris	

Valstybinės žemės bendras plotas, a	Iš jo žemės ūkio naudmenų, a	Valstybinės žemės vidutinė rinkos vertė, Eur.	Valstybinės žemės pažėklinimo data
3,08	3,08	109,-	2024-07-07

Leidžiamos laikinai naudotis valstybinės žemės schemą parengė [] pasinaudodamas Geoportal.Lt žemėlapiais.

Leidžiamos laikinai naudotis valstybinės žemės ribos vietovėje man yra žinomos, sutinku su nustatytais žemės naudojimo sąlygomis:

(Parašas)

2024-07-31

(Data)

Infrastruktūros skyriaus
vyriausioji specialistė

Virginija Brazdžiūnaitė

2024-08-06

Viridija
Virginija Brazdžiūnaitė