

Aiškinamasis raštas

Žemės sklypo formavimo iniciatorius:

Kupiškio rajono savivaldybės administracija

Žemės sklypo formavimo organizatorius:

Kupiškio rajono savivaldybės administracijos direktorius

Planuojama teritorija :

Kupiškio raj., Noriūnų sen., Noriūnų k., teritorija 7,60ha ir 0,29ha.

Projektavimo duomenys:

Kupiškio rajono savivaldybės administracijos direktoriaus įsakymas, dėl žemės sklypo Kupiškio raj. sav. Noriūnų sen., Noriūnų k. formavimo ir pertvarkymo projekto rengimo, 2023-02-21, Nr.ADV-125.

Kupiškio rajono savivaldybės projekto rengimo reikalavimai, išduoti 2023-03-02 Nr.U7-13(20.23).

NŽT prie ŽŪM Kupiškio skyriaus, žemės sklypų formavimo ir pertvarkymo projekto rengimo reikalavimai, išduoti 2023-02-28, Nr.SFP- (14.22.36).

Kupiškio rajono savivaldybės teritorijos bendrasis planas, patvirtintas Kupiškio rajono savivaldybės tarybos 2013-10-24 sprendimu Nr.TS-220.

Kupiškio rajono Byčių kadastro vietovės žemės reformos žemėtvarkos projektas, patvirtintas PAV 2000-04-10 įsakymu Nr.605Ž ir jo papildymai.

Planavimo tikslai:

Suformuoti konservacinės paskirties žemės sklypą. Nustatyti naudojimo būdą- kultūros paveldo objektų žemės sklypai.

Esama teritorijos būklė:

Kupiškio r.sav., Noriūnų sen., Noriūnų k., Parko g., esantis dvaro parkas.

Teritorijoje -upelis Krioklys, Noriūnų dvaro sodybos pastatas.

Sprendiniai:

Kupiškio rajono savivaldybės teritorijos bendrojo plano sprendiniuose - neurbanizuojamos teritorijos, saugomos teritorijos, kultūros paveldo objektai.

Žemės sklypas projektinis Nr.1

Žemės sklypo plotas - 76751 m²

Suformuotas konservacinės paskirties žemės sklypas.

Žemės sklypui nustatytas naudojimo būdas- kultūros paveldo objektų žemės sklypai.

Formuojamas žemės sklypas ribojasi žemės sklypais (kadastrinis

Nr.5713/0003:664 - kita paskirtis , naudojimo būdas -susisieimo ir inžinerinių

tinklų koridorių teritorijos; Nr.5713/0003:443, Nr.5713/0003:679 -kita paskirtis,

naudojimo būdas-vienbučių ir dvibučių gyvenamųjų pastatų teritorijos;

Nr.5713/0003:657-kita paskirtis, naudojimo būdas-pramonės ir sandėliavimo

objektų teritorija; Nr.5713/0003:572, Nr.5713/0003:610, Nr.5713/0003:399-

žemės ūkio paskirtis), bei su laisva valstybine žeme, Sodų ir Parko ir Lėvens

(rajoninės reikšmės kelias Nr.2415, Nr.5713/7001:10) gatvėmis.

Siūlomas įvažiavimas į žemės sklypą Nr.1 nuo Parko gatvės.

Žemės sklypas projektinis Nr.2

Suformuotas konservacinės paskirties žemės sklypas.

Žemės sklypo plotas – 2966 m²

Žemės sklypui nustatytas naudojimo būdas- kultūros paveldo objektų žemės sklypai.

Formuojamas žemės sklypas ribojasi žemės sklypu (kadastrinis Nr.5713/0003:659, kita paskirtis, naudojimo būdas-pramonės ir sandėliavimo objektų teritorija) ir Parko gatve.

Siūlomas įvažiavimas į žemės sklypą Nr.2 nuo Parko gatvės.

Žemės sklypas projektinis Nr.1

Žemės sklypo tvarkymas ir veiklos apribojimai:

Specialios žemės, miško ir vandens telkinių naudojimo sąlygos nustatytos pagal Lietuvos Respublikos specialiųjų žemės naudojimo sąlygų įstatymą:

1. Paviršinių vandens telkinių pakrantės apsaugos zonos (VI skyrius, septintasis skirsnis) kodas 163; plotas-1,6311ha ir 3,2821ha;
2. Paviršinių vandens telkinių pakrantės apsaugos juostos (VI skyrius, aštuntasis skirsnis) kodas 164; plotas-0,2787ha ir 0,2789ha;
3. Kultūros paveldo objektų ir vietovių teritorijos, jų apsaugos zonos (V skyrius, pirmasis skirsnis), kodas 119, plotas-7,6751ha;
4. Gamtiniai ir kompleksiniai draustiniai (V skyrius, aštuntasis skirsnis), kodas 132, plotas-7,6751ha;
5. Kraštovaizdžio draustiniai (V skyrius, dvidešimt antrasis skirsnis), kodas 135, plotas-7,6751ha;
6. Kelių apsaugos zonos (III skyrius, antrasis skirsnis) kodas 102, plotas-0.1127 ha, 0.0577ha, 0.3770ha, 0.0085ha;
7. Vandens tiekimo ir nuotekų, paviršinių nuotekų tvarkymo infrastruktūros apsaugos zonos (III skyrius, dešimtas skirsnis) kodas 149; plotas-0,0269ha, 0,2878ha;
8. Viešųjų ryšių tinklų elektroninių ryšių infrastruktūros apsaugos zonos (III skyrius, vienuoliktas skirsnis) kodas 101; plotas-0,0202ha, 0,0483ha;
9. Elektros tinklų apsaugos zonos (III skyrius, ketvirtas skirsnis) kodas 106; plotas-0,0095ha;
10. Šilumos perdavimo tinklų apsaugos (III skyrius, dvyliktasis skirsnis), kodas 148, plotas-0,1742ha;
11. Paviršiniai vandens telkiniai (VI skyrius, šeštasis skirsnis), kodas 128, plotas -0,2234ha.

Žemės sklypas projektinis Nr.2

Žemės sklypo tvarkymas ir veiklos apribojimai:

Specialios žemės, miško ir vandens telkinių naudojimo sąlygos nustatytos pagal Lietuvos Respublikos specialiųjų žemės naudojimo sąlygų įstatymą:

1. Kultūros paveldo objektų ir vietovių teritorijos, jų apsaugos zonos (V skyrius, pirmasis skirsnis), kodas 119, plotas-0,2966ha;
2. Gamtiniai ir kompleksiniai draustiniai (V skyrius, aštuntasis skirsnis), kodas 132, plotas-0,2966ha;
3. Kraštovaizdžio draustiniai (V skyrius, dvidešimt antrasis skirsnis), kodas 135, plotas-0,2966ha;
4. Kelių apsaugos zonos (III skyrius, antrasis skirsnis) kodas 102, plotas-0,0577 ha;
5. Vandens tiekimo ir nuotekų , paviršinių nuotekų tvarkymo infrastruktūros apsaugos zonos (III skyrius, dešimtas skirsnis) kodas 149; plotas-0,0305ha;

Viešas svarstymas :

Projekto sprendiniai derinti su žemės sklypo formavimo iniciatoriumi. Informacija apie rengiamą ir parengtą žemės sklypo pertvarkymo projektą patalpinta ŽPDRIS interneto svetainėje.

Projekto rengėjas: Audronė Rudienė

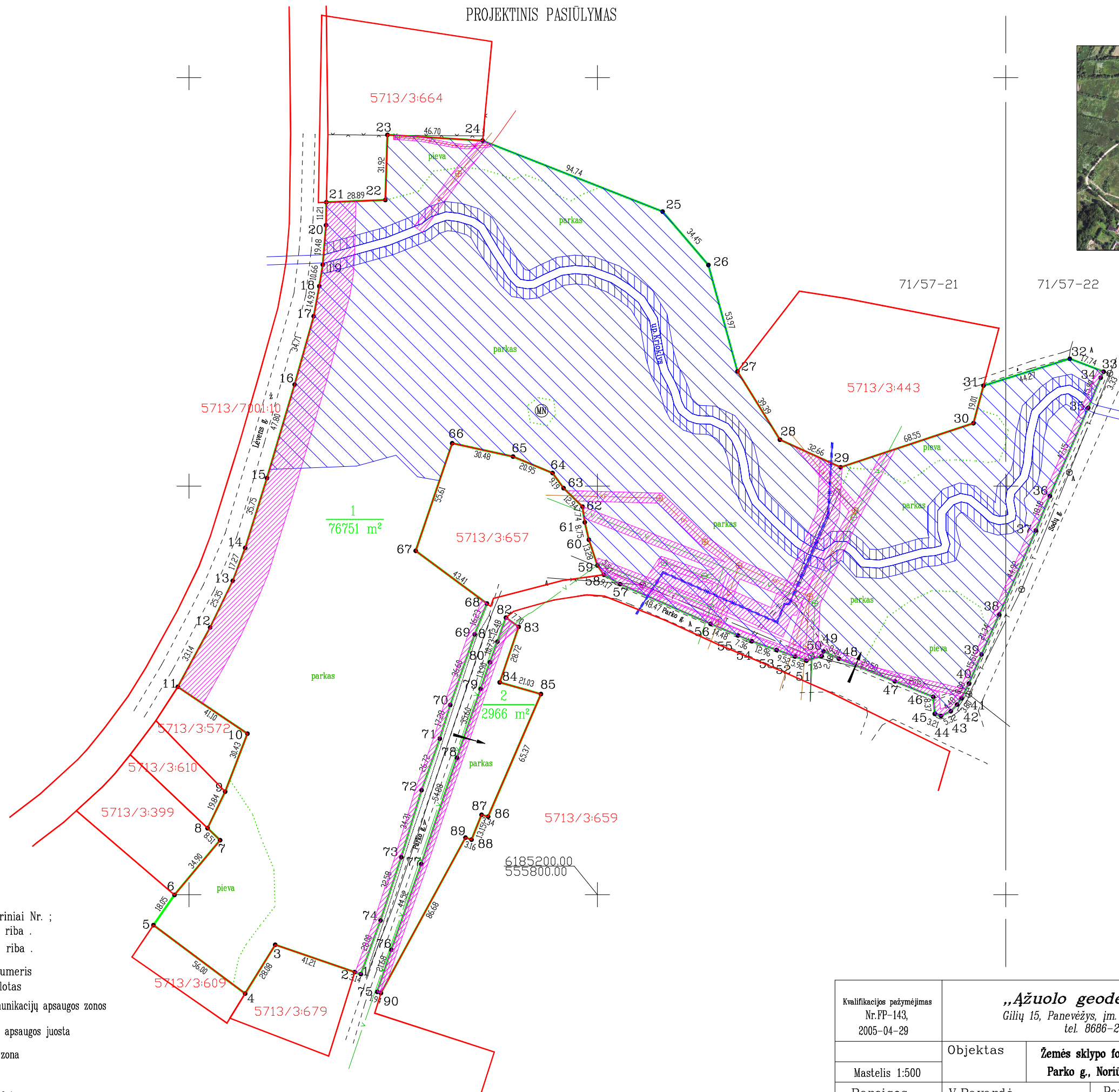
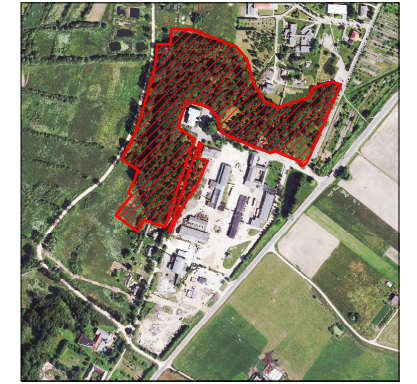
TERITORIJOS NAUDOJIMO REGLAMENTŲ APRAŠOMOJI LENTELĖ

Skl. Nr. esamas	Skl. Nr. projekt.	Skl. kampų Nr.	Sklypo kampų koordinatės (LKS-94)		Sklypo plotas (m ²)	Privalomieji reikalavimai					Kiti					
			X	Y		žemės naudojimo paskirtis	žemės sklypo naudojimo būdai	statinio aukštis nuo žemės paviršiaus m	alti žemės naudėjimas	užstatymo tankumas	užstatymo tankumas	priklausomųjų želdinių teritorijų dalys	statinių aukštų skaičius	servitutai	papildomi reikalavimai	
	1	1-74	6185161.06 6185162.08 6185175.46 6185151.56 6185185.04 6185199.86 6185226.67 6185232.55 6185250.41 6185278.81 6185301.71 6185330.82 6185353.62 6185369.77 6185403.89 6185449.73 6185483.16 6185497.84 6185508.36 6185527.77 6185538.98 6185540.08 6185571.98 6185569.15 6185534.42 6185508.25 6185456.19 6185422.73 6185409.23 6185430.80 6185449.17 6185462.35 6185456.05 6185453.06 6185438.36 6185395.13 6185378.29 6185337.10 6185317.60 6185303.37 6185296.16 6185293.04 6185289.78 6185287.48 6185288.51 6185296.85 6185304.42 6185315.49 6185319.12 6185316.83 6185314.55 6185316.58 6185319.79 6185324.08 6185326.91 6185332.59 6185352.02 6185356.63 6185361.17 6185373.77 6185382.29 6185389.95 6185399.00 6185406.42 6185414.46 6185420.99 6185368.33 6185342.51 6185327.43 6185292.84 6185276.34 6185251.15 6185218.31 6185187.35	555684.20 555681.23 555642.25 555627.51 555582.62 555592.93 555615.27 555609.12 555617.75 555628.67 555594.54 555610.38 555621.45 555627.56 555638.22 555651.76 555661.10 555663.83 555665.55 555667.14 555667.30 555696.17 555697.21 555743.82 555931.96 555854.38 555868.60 555889.38 555919.12 555984.19 555989.10 556031.36 556047.94 556046.48 556040.41 556021.58 556014.72 555996.79 555988.13 555981.95 555978.31 555976.14 555973.07 555968.27 555965.23 555964.49 555945.69 555918.26 555910.79 555909.85 555902.36 555896.80 555897.84 555876.61 555868.82 555855.50 555811.10 555803.17 555800.02 555795.83 555793.84 555792.71 555783.46 555778.04 555758.69 555728.92 555711.04 555745.94 555739.93 555727.97 555722.84 555713.92 555703.97 555693.83	76751	Konservacinė paskirtis	Kultūros paveldo objektų žemės sklypai									101- viešųjų ryšių tinklų elektroninių ryšių infrastruktūros apsaugos zonos 102- kelių apsaugos zonos 106- elektros tinklų apsaugos zonos 119- kultūros paveldo objektų ir vietovių teritorijos, jų apsaugos zonos 128- paviršiniai vandens telkiniai 132- gamtiniai ir kompleksiniai 135- kraštovaizdžio draustiniai 148- šilumos perdavimo tinklų apsaugos zonos 149- vandentiekio tiekimo ir nuotekų, paviršinių nuotekų tvarkymo infrastruktūros apsaugos zonos 163- paviršinių vandens telkinių apsaugos zonos 164- paviršinių vandens telkinių pakrantės apsaugos juostos
	2	75-90	6185152.39 6185172.95 6185214.97 6185267.00 6185300.66 6185313.79 6185323.87 6185335.64 6185331.11 6185303.93 6185298.19 6185238.17 6185239.08 6185226.88 6185227.94 6185151.78	555692.18 555699.06 555713.77 555731.24 555742.82 555747.39 555751.06 555755.22 555761.45 555752.16 555772.39 555746.50 555743.29 555738.39 555735.41 555694.02	2966	Konservacinė paskirtis	Kultūros paveldo objektų žemės sklypai								102- kelių apsaugos zonos 119- kultūros paveldo objektų ir vietovių teritorijos, jų apsaugos zonos 132- gamtiniai ir kompleksiniai 135- kraštovaizdžio draustiniai 149- vandentiekio tiekimo ir nuotekų, paviršinių nuotekų tvarkymo infrastruktūros apsaugos zonos	

Žemės naudmenų eksplikacija (ha)														
žemės sklypo Nr.	bendras plotas	žemės ūkio naudmenos					miškas	krūmai	keliai		užstatyta teritorija	vandenys	kita žemė	nusaustinta žemė
		iš viso	ariama	sodai	pievos	iš viso			iš jų servitutiniai					
1 (projekt.)	7.6751	0.7818	-	-	0.7818	-	-	-	-	0.0484	0.2234	6.6215	-	
2 (projekt.)	0.2966	-	-	-	-	-	-	-	-	-	-	0.2966	-	

Kvalifikacijos pažymėjimas Nr.FP-143, 2005-04-29	„Ažuolo geodezija“, UAB Gilių 15, Panevėžys, įm. kodas 147670179 tel. 8686-24407		
Mastelis 1:500	Objektas	Žemės sklypo formavimo ir pertvarkymo projektas Parko g., Noriūnų k., Kupiškio raj.	
Pareigos	V.Pavardė	Parašas	Data
PV	A.Rudienė		

PROJEKTINIS PASIŪLYMAS



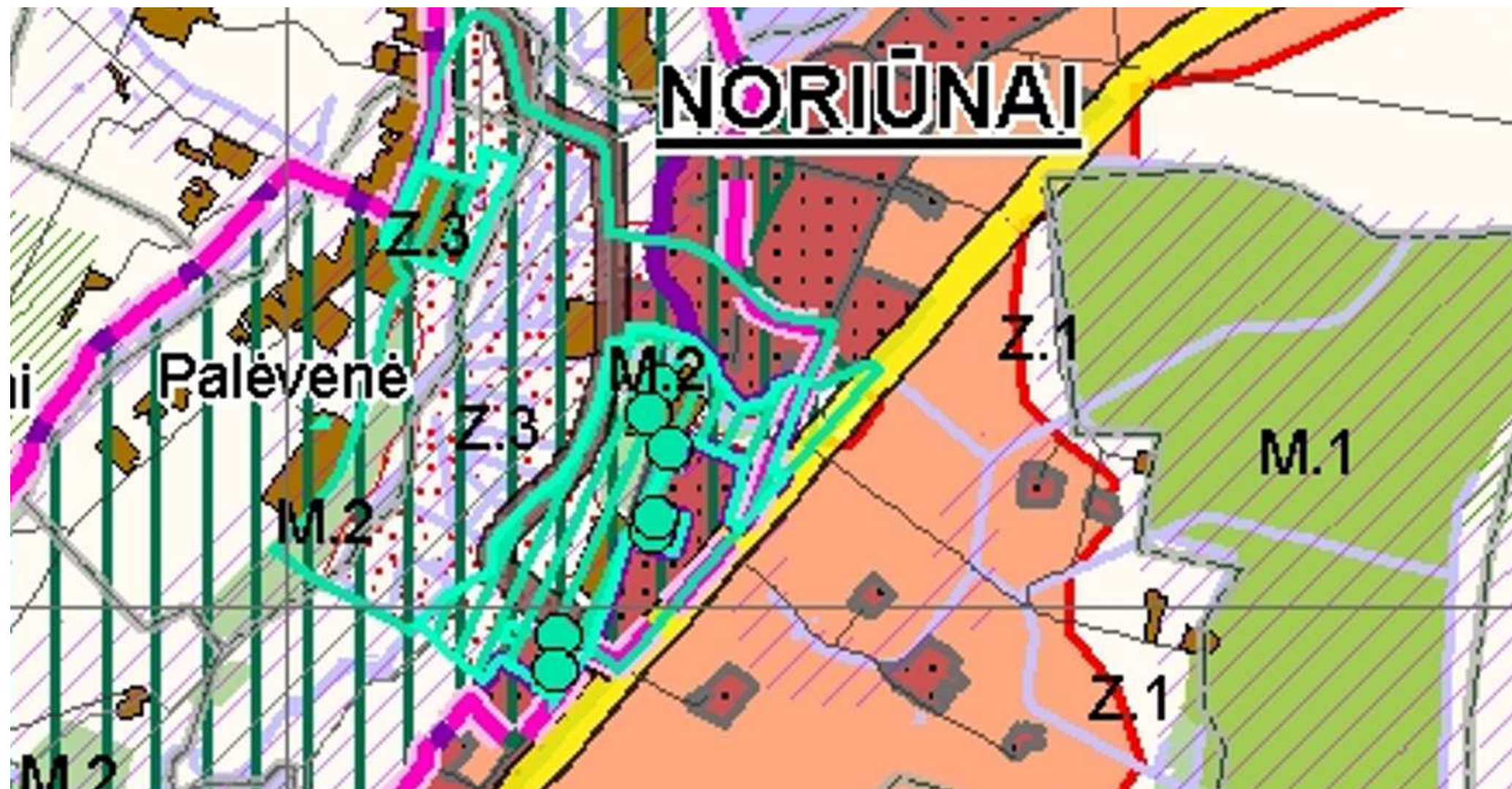
Sutartiniai žymėjimai :

- 5713/3:657 – žemės sklypų kadastriniai Nr. ;
- – esamų žemės sklypų riba .
- – projektuojamo sklypo riba .
- $\frac{1}{2}$ 1–projektuojamo sklypo numeris
2–projektuojamo sklypo plotas
- antžeminių ir požeminių komunikacijų apsaugos zonos
- paviršinių vandenų pakrantės apsaugos juosta
- paviršinių vandenų apsaugos zona
- įvažiavimas į sklypą

Koordinacių sistema valstybinė LKS-94
Geodezinis pagrindas – LitPOS

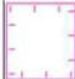
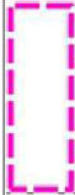



Kvalifikacijos pažymėjimas Nr.FP-143, 2005-04-29	„Ažuolo geodezija“, UAB Gilių 15, Panevėžys, įm. kodas 147670179 tel. 8686-24407		
	Objektas	Žemės sklypo formavimo ir pertvarkymo projektas Parko g., Noriūnų k., Kupiškio raj.	
Mastelis 1:500			
Pareigos	V.Pavardė	Parašas	Data
PV	A.Rudienė		

NORIŪNAI



teritorijos

NEURBANIZUOJAMOS TERITORIJOS

Saugomos teritorijos		Biosferos poligonas	Šimonių girios biosferos poligonas	Lietuvos Respublikos Aplinkos ministro 2004 m. gruodžio 10 d. įsakymas Nr. D1-629 „Del Adutiškio-Guntauninkų miškų, Gudžinų miško, Gubemijos miško, Padauguvos miško, Plinkšnių miško, Rūdninkų girios, Šimonių girios, Tautenų-Užulėnio miškų ir Žaliosios girios biosferos poligonų įsteigimo, jų nuostatų ir ribų patvirtinimo“	+			
		Žaliosios girios biosferos poligonas						
		Valstybiniai draustiniai	Buožių geologinis draustinis	2001m. gruodžio 4 d. LR. Saugomų teritorijų įstatymas Nr. IX-628				LRV 1997m. gruodžio 29 d. nutarimas Nr. 1486 "Del naujų draustinių įsteigimo ir draustinių sąrašų patvirtinimo"
			Prūsagales geomorfologinis draustinis					
			Vainiškio pedologinis draustinis					
			Alojos telmologinis draustinis					
			Iženo telmologinis draustinis					
			Kepurines telmologinis draustinis					
			Notigales telmologinis draustinis					
	Sakonų balos telmologinis draustinis							
	Levens kraštovaizdžio draustinis							
		Europos ekologinio tinklo „Natura 2000“ teritorijos, Buveinių apsaugai svarbios teritorijos (BAST)	Kepurines pelke	Lietuvos Respublikos aplinkos ministro 2009 m. lapkričio 3 d. įsakymas Nr. D1-654 "Del Lietuvos Respublikos aplinkos ministro 2009 m. balandžio 22 d. įsakymo Nr. D1-210 „Del vietovių, atitinkančių gamtinių buveinių apsaugai svarbių teritorijų atrankos kriterijus, sąrašo, skirto pateikti Europos Komisijai, patvirtinimo“ papildymo“ (Žin., 2009, Nr. 135-5903)				
Levens upės slenis								
Notigales pelkė								
Sakonų bala								
Skapagorio miškas								
Šimonių giria								
Žalioji giria								
	Europos ekologinio tinklo „Natura 2000“ teritorijos, Paukščių apsaugai svarbios teritorijos (PAST)	Šimonių giria	LR Vyriausybės nutarimas "Del LR Vyriausybės 2004 m. balandžio 8 d. nutarimo Nr. 399 "Del LR saugomų teritorijų arba jų dalių, kuriose yra paukščių apsaugai svarbių teritorijų, sąrašo patvirtinimo ir paukščių apsaugai svarbių teritorijų ribų nustatymo" pakeitimo". 2006 m. rugpjūčio 25 d., Nr. 819 (Žin., 2006, Nr. 92-3635).					
		Žalioji giria						
	Kultūros paveldo objektai	Kultūros paveldo objektų detalizavimas pateiktas bendrojo plano sprendinių brėžinyje "Rekreacijos, turizmo, gamtos ir kultūros paveldo plėtojimo brėžinys"						

SUTARTINIAI ŽENKLAI

Šimonių mstl. Gyvenvietės pavadinimas



Kupiškio rajono riba



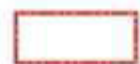
Aplinkinių rajonų ribos



Seniūnijų ribos



Esama Kupiškio miesto riba



Kupiškio miesto bendruoju planu siūloma nauja miesto riba

Susisiekimo infrastruktūra**:



Krašto kelias ir jo numeris



Rajoninis kelias ir jo numeris



Vietinis kelias, gatvė



Geležinkelis

Kultūros paveldas:



Kultūros paveldo objektas ir/ar teritorija, eilės numeris (žr. detaliau "Rekreacijos, turizmo, gamtos ir kultūros paveldo plėtojimo brėžinį")



Vizualinis apsaugos pozonis



Pelkė



Kanalas



Gamtinis karkasas (žr. detaliau "Rekreacijos, turizmo, gamtos ir kultūros paveldo plėtojimo brėžinį")

Kitais teritorijų planavimo dokumentais numatyti sprendiniai:



Siūlomos Šimonių girios genetinio draustinio ribos (pagal "Šimonių girios pušies valstybinio genetinio draustinio ribų planą") *



Siūlomos Levens kraštovaizdžio draustinio ribos (pagal "Lėvens valstybinio kraštovaizdžio draustinio tvarkymo planą")*

PASTABOS:

* Aukščiau paminėti teritorijų planavimo dokumentai yra rengimo stadijoje, todėl numatyti sprendiniai gali keistis. Nurodytose teritorijose laikyti teisingomis patvirtintose teritorijų planavimo dokumentuose numatytas ribas;

** Veikla kelio, geležinkelio apsaugos zonoje galima tik vadovaujantis Specialiųjų žemės ir miško naudojimo sąlygų (Žin., 1992, Nr. 22-652; 1996, Nr. 2-43) aktualia redakcija.

